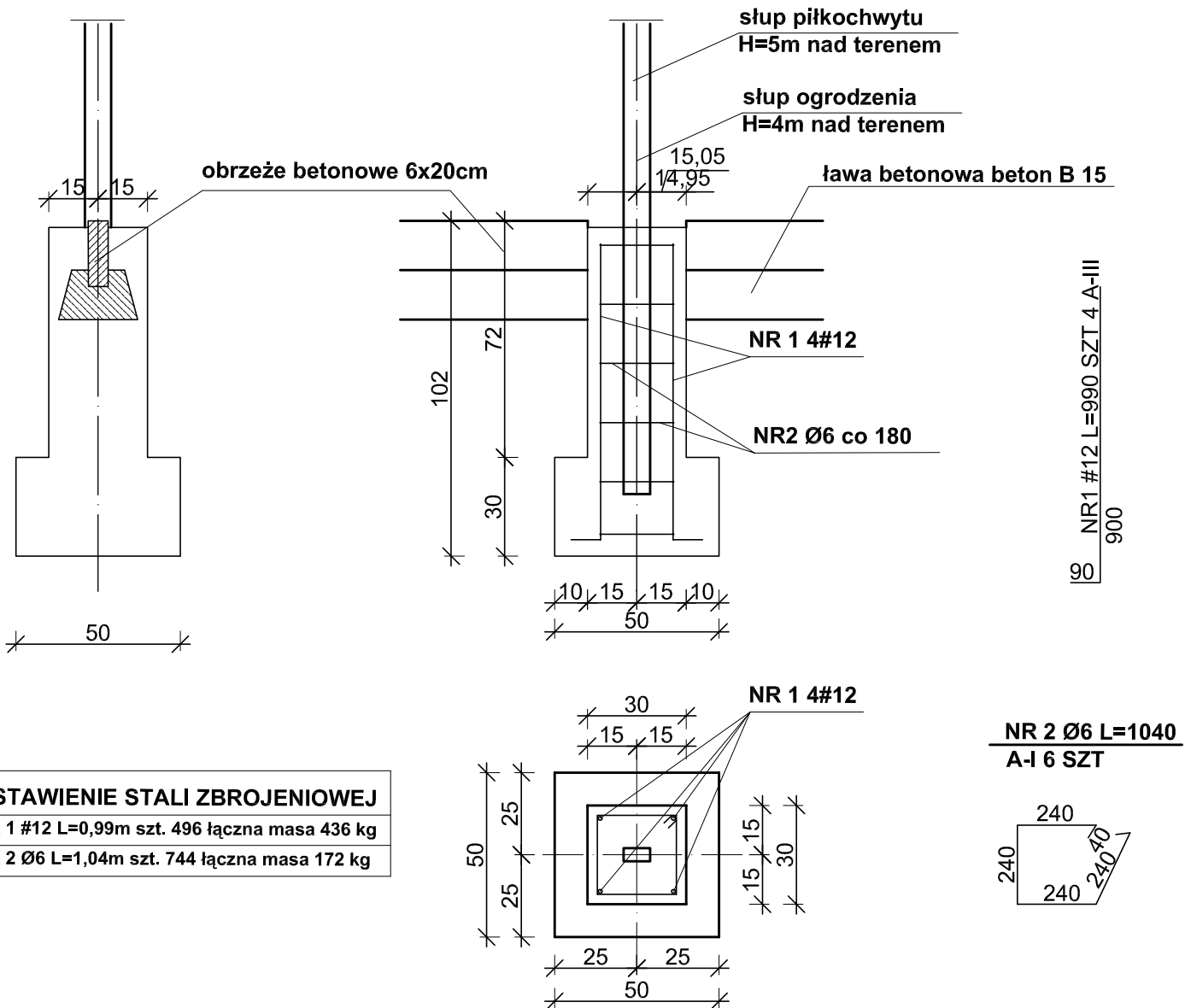


STOPA POD SŁUP OGRODZENIA I PIŁKOCHWYTU SF - 124 szt



ZESTAWIENIE STALI ZBROJENIOWEJ

NR 1 #12 L=0,99m szt. 496 łączna masa 436 kg

NR 2 Ø6 L=1,04m szt. 744 łączna masa 172 kg

TEMAT: BUDOWA BOISKA WIELOFUNKCYJNEGO WRAZ Z OBIEKTAMI TOWARZYSZĄCYMI NA TERNIE ZSZ im. JANA RUSZKOWSKIEGO W PUŁTUSKU		
PRZEDMIOT RYSUNKU TEMAT: Stopa fundamentowa ogrodzenia		
Stadium: Projekt budowlany	Branża: Budowlana	
Inwestor: Zespół Szkół Zawodowych im. Jana Ruszkowskiego w Pułtusk Starostwo Powiatowe w Pułtusk ul. Białowiejska 5		
Nr rys. 15	Skala 1: 20	Data : 18.04.2008
Projektant: mgr inż. E. Seweryńska upr. bud. Cie 30/90		Podpis:
Współ.proj. inż. P. Ulatowski		Podpis: