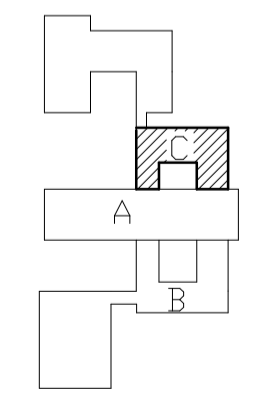


- 1 Węzeł redukcyjny 2-go stopnia sprężonego powietrza (prefabrykacja wykonawcy)
- 1.1 Zawór redukcyjny G-3/4", nr zam. 622.000.002 producent: Centrum Produkcyjne Pneumatyki PREMA 25-101 KIELCE, ul. Wapiennikowa 90
- 1.2 Zawór kulowy do spr. powietrza Pn=2.5MPa, Dn=20
- 1.3 Przetwornik ciśnienia, zakres pracy 0÷1.6MPa
- 1.4 Zawór nadmiarowy Dn=10 ciśnienie otwarcia 0.75MPa



Przedsiębiorstwo Produkcji Handlu i Usług "GAZMED" s.c Pracownia Projektowa w Krakowie			Numer dokumentacji P139/2005	
BRANŻA	GAZ	Medyczne	STADIUM	PBW Zamienny
INWESTOR	Szpital Powiatowy w Pułtusku			
OBIEKT	Instalacje wewnętrzne gazów medycznych			
TREŚĆ	RZUT PRZESTRZENI INSTALACYJNEJ			BLOK "C"
PROJEKTANT	inż. A. Lutak BPP.upr.308/81	SPRAWDZIŁ	inż. J. Krysa upr.97/1g/76	DATA 08.2005r.
OPRACOWAŁ	inż. I. Werpachowski	SPRAWDZIŁ		Skala 1:100
KREŚLIŁ	M. Spatek	KIER.PRAC.	inż. W. Sęk	nr rysunku 1/7

c.d. wg odrębnego opracowania