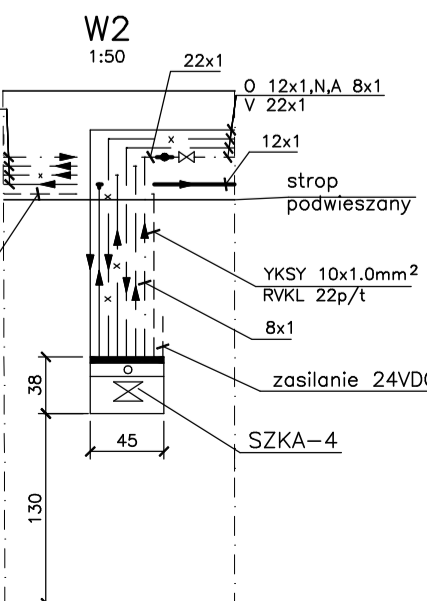
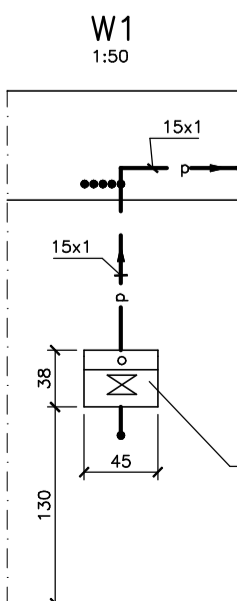


LABORATORIUM ANALITYCZNE

ELEKTRODIAGNOSTYKA

- LABORATORIUM ANALITYCZNE
- ELEKTRODIAGNOSTYKA
- POKÓJ BADANIA UKŁADU ODDECHOWEGO
- POKÓJ BADANIA UKŁADU KRAŻENIA



Zawór odcinający próżnię umieścić w przestrzeni międzystropowej zapewniając dostęp tylko dla obsługi technicznej.

**GAZMED**

Przedsiębiorstwo Produkcji Handlu i Usług "GAZMED" s.c Pracownia Projektowa w Krakowie			Numer dokumentacji <b>P139/2005</b>	
BRANŻA	Gaszy medyczne	STADIUM	PBW	Zamienny
INWESTOR	Szpital Powiatowy w Pułtusk			
TREŚĆ	Instalacje wewnętrzne gazów medycznych i sygnalizacji alarmowej <b>RZUT I PIĘRTA BLOK "C"</b>			
PROJEKTANT	inż.A.Lutak BPP.upr.308/81	SPRAWDZIŁ	inż.J.Krysa upr.97/Tg/76	DATA 08.2005r.
PROJEKTANT	inż.J.Kołodziej UAN-upr.275/88	SPRAWDZIŁ	A.Paczyński BPP.Upr.336/79	Skala 1:100
OPRACOWAŁ	inż.I.Werpachowski	KIER.PRAC.	inż.W.Sęk	nr rysunku <b>3/7</b>