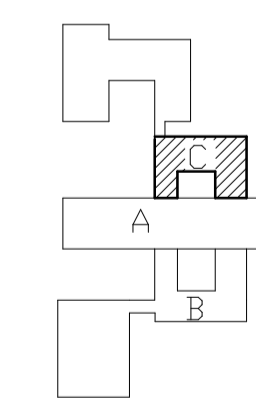


Zawory odcinające próżnię umieścić w przestrzeni międzystropowej zapewniając dostęp tylko dla obsługi technicznej.

Zestawy przyłóżkowe wg opracowania Pracowni Architektonicznej im. Krystyny Gutkowskiej-Warszawa.



GAZMED

Przedsiębiorstwo Produkcji Handlu i Usług "GAZMED" s.c Pracownia Projektowa w Krakowie		Numer dokumentacji P139/2005	
BRANŻA	Gaszy medyczne	STADIUM	PBW Zamienny
INWESTOR	Szpital Powiatowy w Pułtusk		
OBIEKT	Instalacje wewnętrzne gazów medycznych		
TREŚĆ	AKSONOMETRIA-PIĘTRO I, II		BLOK "C"
PROJEKTANT	inż.A.Lutak BPP.upr.308/81	SPRAWDZIŁ	inż.J.Krysa upr.97/1g/76
OPRACOWAŁ	inż.I.Werpachowski	SPRAWDZIŁ	Skala 1:100
KREŚLIŁ	M.Spalek	KIER.PRAC.	inż.W.Sęk
nr rysunku			6/7