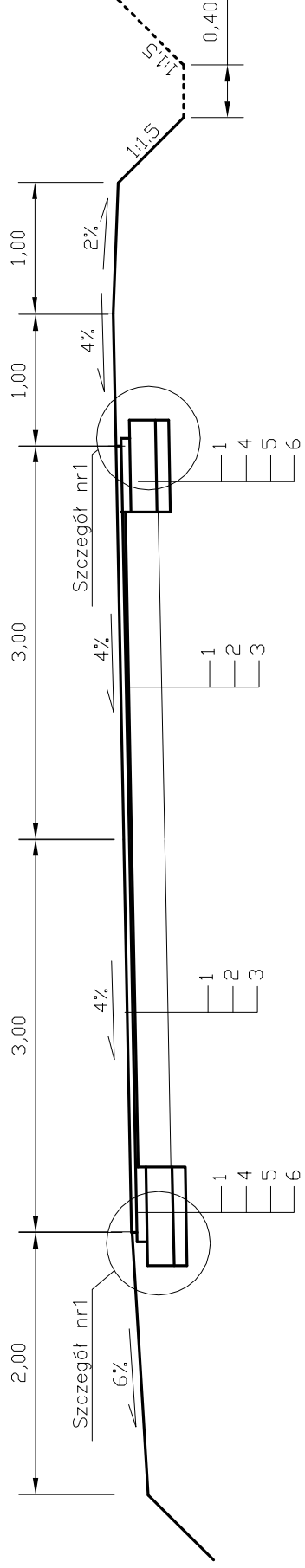


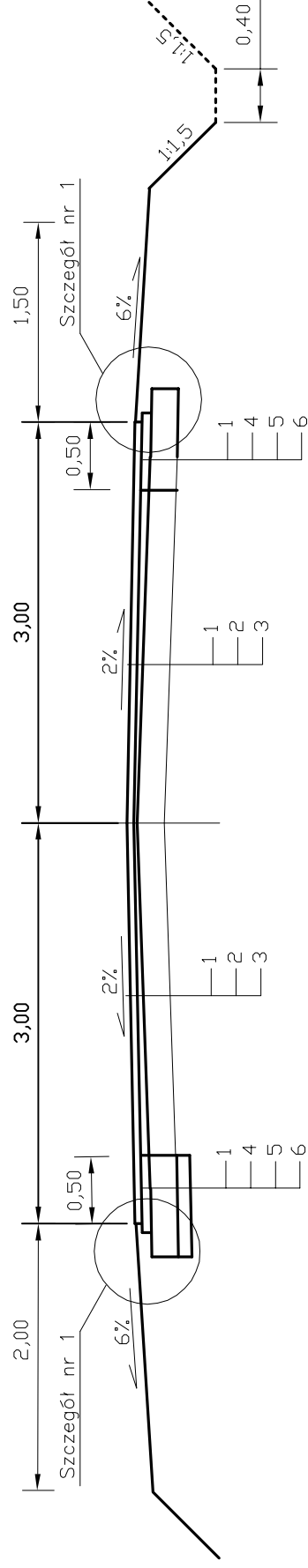
PRZEKRÓJ NR 1

NA ŁUKU POZIOMYM O WIERZCHOŁKU W1
ODCINEK OD KM 33+864,07 DO KM 34+214,11



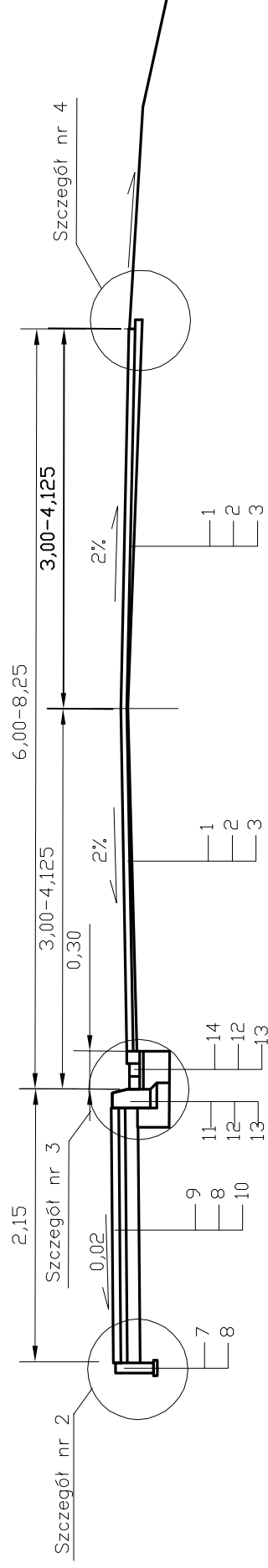
PRZEKRÓJ NR 2

ODCINEK OD KM 34+244,11 DO KM 34+365,50



PRZEKRÓJ NR 3

ODCINEK OD KM 34+365,50 DO KM 35+084,00



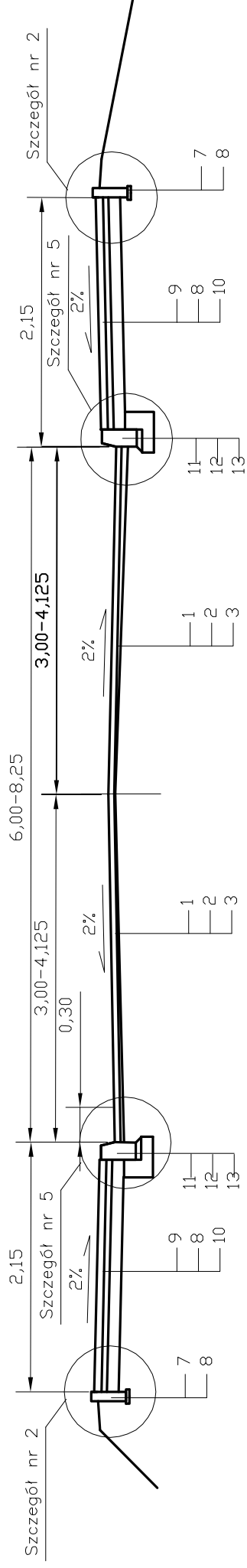
LEGENDA

- 1- Warstwa ściernalna z betonu asfaltowego (jak dla KR-2) gr. 4 cm
- 2- Wyrównanie betonu asfaltowego (jak dla KR-2)
- 3- Istniejąca nawierzchnia bitumiczna
- 4- Podbudowa zasadnicza z BA jak dla KR2, gr. w. 7 cm,
- 5- Podbudowa pomocnicza z chudego betonu o Rm=7,5 MPa,
- 6- Warstwa wzmacniająca z gruntu stab ce., Rm=1,5 MPa, gr. w. 10 cm,
- 7- Obrzeże betonowe 6 x 20 x 75
- 8- Podsypka piaskowa gr. 3-5 cm
- 9- Kostka brukowa betonowa , gr. 6 cm,
- 10- Warstwa wamacniająca z kruszywa naturalnego, gr. w. 10 cm,
- 11- Krawężnik betonowy ciężki o wym. 20x30x75,
- 12- podsypka cem. - piaskowa 1:4,
- 13- Ława z betonu B-15,
- 14- Kostka brukowa betonowa, gr. 8 cm
- 15- Warstwa odsączająca z piasku, gr. w. 10 cm

Investor:		POWIAT PULTUSKI	
Jednostka projektowa:			
WILECH S.C. - L. KLICKI , W. RUSZCZYŃSKI			
Tytuł opracowania:			
PROJEKT BUDOWLANY PRZEBUDOWY DROGI POWIATOWEJ PORZĄDZIE - OBRYTE - PUŁTUSK. UL. TARTACZNA W PUŁTUSKU OD KM 33+864,07 DO KM 26+126,00			
Tytuł rysunku:		Skala:	
PRZEKROJE POPRZECZNE		Rys. nr: 4/1	
Autor: mgr inż. W. Ruszczyński Cie-84/91		Data: 2005	
Kierownik projektu: mgr inż. L. Klicki 7342/Cie-19/93		Branża: Drogowa	

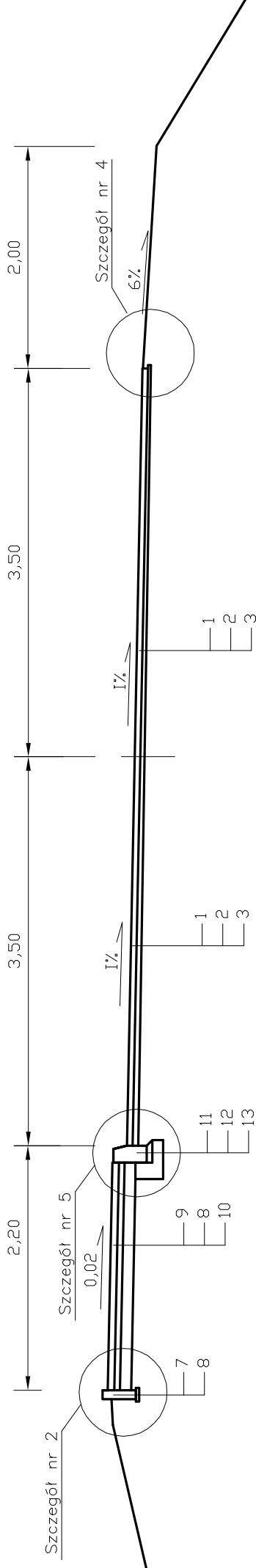
PRZEKRÓJ NR 4

ODCINEK OD KM 35+084,00 DO KM 35+506,50



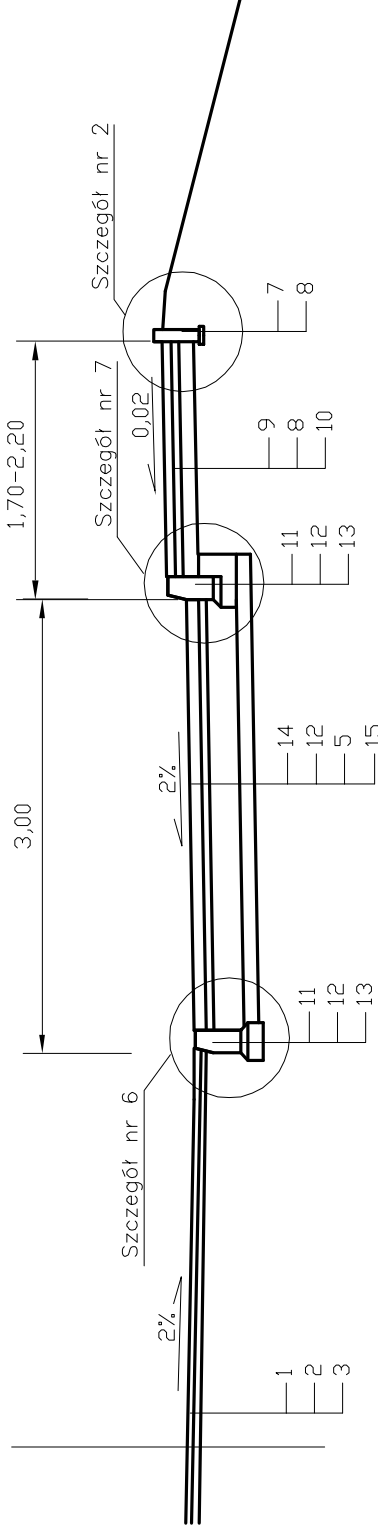
PRZEKRÓJ NR 5

ODCINEK OD KM 35+506,50 DO KM 36+102,00 => i=2%



PRZEKRÓJ NR 6

NA ZATOCIE AUTOBUSOWEJ



LEGENDA

- 1- Warstwa scieralna z beton asfaltowego (jak dla KR-2) gr. 4 cm
- 2- Wyrównaniez betonu asfaltowego (jak dla KR-2)
- 3- Istniejąca nawierzchnia bitumiczna
- 4- Podbudowa zasadnicza z BA jak dla KR2, gr. w. 7 cm,
- 5- Podbudowa pomocnicza z chudego betonu o Rm=7,5 MPa,
- 6- Warstwa wzmacniająca z gruntu stab ce., Rm=1,5 MPa, gr. w. 10 cm,
- 7- Obrzeże betonowe 6 x 20 x 75
- 8- Podsypka piaskowa gr. 3-5 cm
- 9- Kostka brukowa betonowa , gr. 6 cm,
- 10- Warstwa wamacniająca z kruszywa naturalnego, gr. w. 10 cm,
- 11- Krawężnik betonowy ciężki o wym. 20x30x75,
- 12- podsypka cem. - piaskowa 1:4,
- 13- Ława z betonu B-15,
- 14- Kostka brukowa betonowa, gr. 8 cm
- 15- Warstwa odsączająca z piasku, gr. w. 10 cm

Investor:

POWIAT PULTUSKI

Jednostka projektowa:

WILECH S.C. - L. KLIČKI, W. RUSZCZYŃSKI

Tytuł opracowania:

PROJEKT BUDOWLANY PRZEBUDOWY DROGI POWIATOWEJ
PORZĄDZIE - OBRYTE - PULŃTUSK, UL. TARTACZNA W PULŃTUSKU
OD KM 33+864,07 DO KM 26+126,00

Tytuł rysunku:

PRZEKROJE POPRZECZNE

Rys. nr:

4/2

Skala:

1:50

Autor:

mgr inż. W. Ruszczyński

Podpis:

Cie-84/91

Data:

2005

Kierownik projektu:

mgr inż. L. Klićki

Podpis:

7342/Cie-19/93

Bransz:

Drogowa

Inwestor:		POWIAT PUŁTUSKI	
Jednostka projektowa:		WILECH S.C. - L. KLICKI, W. RUSZCZYŃSKI	
Tytuł opracowania:		PROJEKT BUDOWLANY PRZEBUDOWY DROGI POWIATOWEJ PORZDZIE - OBRYTE - PUŁTUSK, UL. TARTACZNA W PUŁTUSKU OD KM 33+864,07 DO KM 26+126,00	
Tytuł rysunku:	PRZEKRÓJ POPRZECZNY SZCZEGÓŁY	Rys. nr:	4/3
Skala:	1:10	Date:	maj 2004
Autor:	mgr inż. W. Ruszczyński Cie-84/91	Popis:	
Kierownik projektu:	mgr inż. L. Klicki 7342/Cie-19/93	Popis:	
		Bransz:	Drogowa

