

## OŚWIADCZENIE MAJĄTKOWE

członka zarządu powiatu, sekretarza powiatu, skarbnika powiatu, kierownika jednostki organizacyjnej powiatu, osoby zarządzającej i członka organu zarządzającego powiatową osobą prawną oraz osoby wydającej decyzje administracyjne w imieniu starosty<sup>1</sup>

Pultusk....., dnia 23.01.2008 r.  
(miejscowość)

### Uwaga:

1. Osoba składająca oświadczenie obowiązana jest do zgodnego z prawdą, starannego i zupełnego wypełnienia każdej z rubryk.
2. Jeżeli poszczególne rubryki nie znajdują w konkretnym przypadku zastosowania, należy wpisać "nie dotyczy".
3. Osoba składająca oświadczenie obowiązana jest określić przynależność poszczególnych składników majątkowych, dochodów i zobowiązań do majątku odrębnego i majątku objętego małżeńską wspólnością majątkową.
4. Oświadczenie majątkowe dotyczy majątku w kraju i za granicą.
5. Oświadczenie majątkowe obejmuje również wierzytelności pieniężne.
6. W części A oświadczenia zawarte są informacje jawne, w części B zaś informacje niejawne dotyczące adresu zamieszkania składającego oświadczenie oraz miejsca położenia nieruchomości.

### CZĘŚĆ A

Ja, niżej podpisany(a), Berta Jozwiak Malowska  
(imiona i nazwisko oraz nazwisko rodowe)  
urodzony(a) 27.12.1969r. w Pultusku  
Powiatowe Centrum Powiaty Rodzinie dymłowa  
(miejsce zatrudnienia, stanowisko lub funkcja)

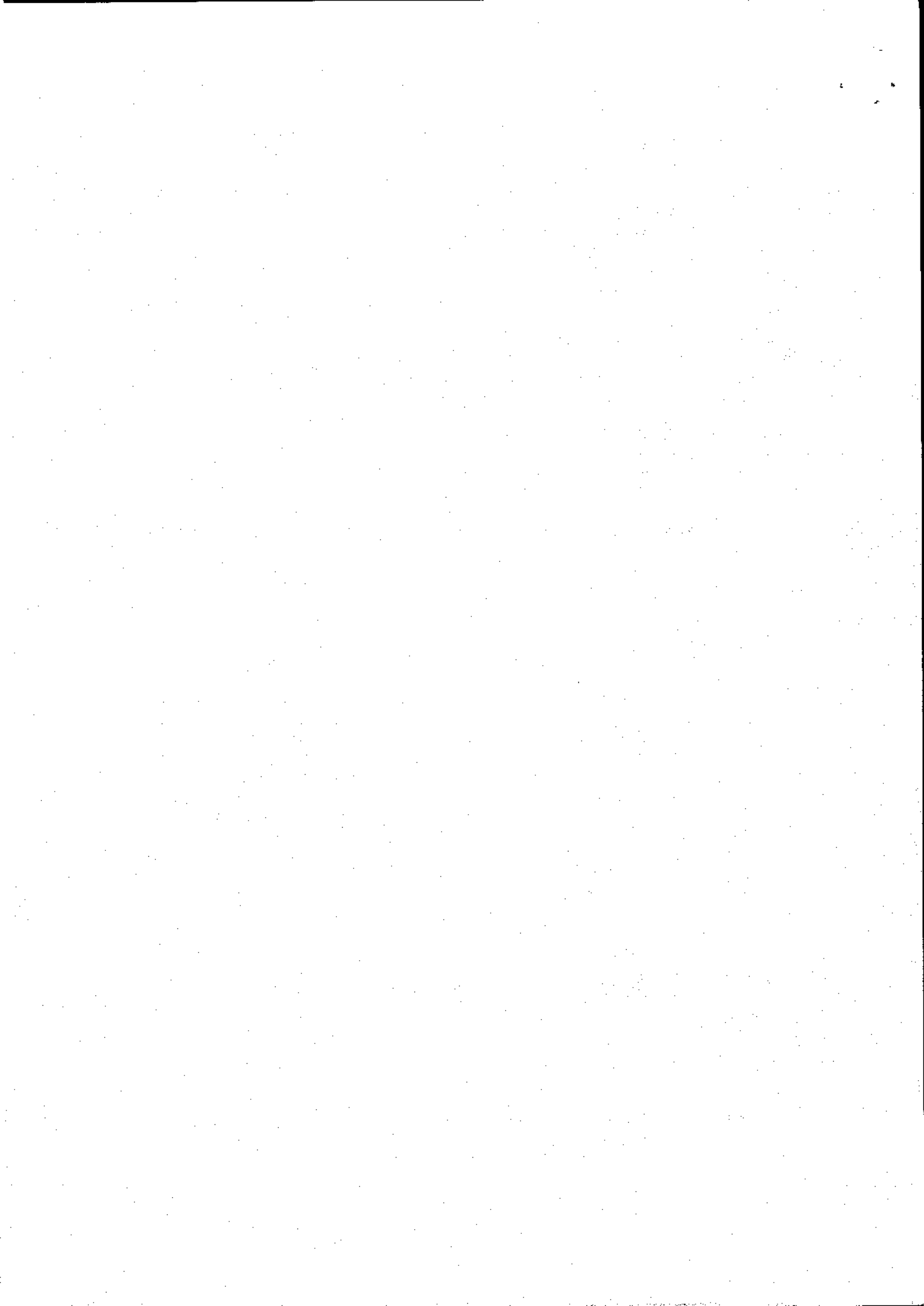
po zapoznaniu się z przepisami ustawy z dnia 21 sierpnia 1997r. o ograniczeniu prowadzenia działalności gospodarczej przez osoby pełniące funkcje publiczne (Dz. U. Nr 106, poz. 679, z 1998 r. Nr 113, poz. 715 i Nr 162, poz. 1126, z 1999 r. Nr 49, poz. 483, z 2000 r. Nr 26, poz. 306 oraz z 2002 r. Nr 113, poz. 984 i Nr 214, poz. 1806) oraz ustawy z dnia 5 czerwca 1998 r. o samorządzie powiatowym (Dz. U. z 2001 r. Nr 142, poz. 1592 oraz z 2002 r. Nr 23, poz. 220, Nr 62, poz. 558, Nr 113, poz. 984, Nr 153, poz. 1271, Nr 200, poz. 1688 i Nr 214, poz. 1806), zgodnie z art. 25c tej ustawy oświadczam, że posiadam wchodzące w skład małżeńskiej wspólności majątkowej lub stanowiące mój majątek odrębny:

### I.

#### Zasoby pieniężne:

- środki pieniężne zgromadzone w walucie polskiej: .....  
..... nie dotyczy .....

- środki pieniężne zgromadzone w walucie obcej: .....  
..... nie dotyczy .....



- papiery wartościowe: ..... *nie dotyczy* .....  
.....na kwotę: .....

II.

1. Dom o powierzchni: .. *nie posiadam* ..... m<sup>2</sup>, o wartości: .....  
tytuł prawny: .....
2. Mieszkanie o powierzchni: .... *50* ..... m<sup>2</sup>, o wartości: *120 tysięcy* .....  
tytuł prawny: .... *mieszkanie własnościowe* .....
3. Gospodarstwo rolne:  
rodzaj gospodarstwa: ....., powierzchnia: .....  
o wartości: .....  
rodzaj zabudowy: .....  
tytuł prawny: .....  
Z tego tytułu osiągnąłem(ęłam) w roku ubiegłym przychód i dochód  
w wysokości: .....
4. Inne nieruchomości:  
powierzchnia: *działka z budynkiem mieszkalnym w trakcie budowy* .....  
(*150 m<sup>2</sup>*) .....  
o wartości: .... *160 tysięcy* .....  
tytuł prawny: *współwłasność małżeńska* .....

III.

Posiadam udziały w spółkach handlowych - należy podać liczbę i emitenta udziałów:

..... *nie dotyczy* .....  
.....  
.....

udziały te stanowią pakiet większy niż 10% udziałów w spółce:

Z tego tytułu osiągnąłem(ęłam) w roku ubiegłym dochód w wysokości:  
.....  
.....

IV.

Posiadam akcje w spółkach handlowych - należy podać liczbę i emitenta akcji:

..... *nie dotyczy* .....  
.....  
.....

akcje te stanowią pakiet większy niż 10% akcji w spółce:

Z tego tytułu osiągnąłem(ęłam) w roku ubiegłym dochód w wysokości:  
.....  
.....

V.

Nabyłem(am) (nabył mój małżonek, z wyłączeniem mienia przynależnego do jego majątku odrębnego) od Skarbu Państwa, innej państwowej osoby prawnej, jednostek samorządu terytorialnego, ich związków lub od komunalnej osoby prawnej

następujące mienie, które podlegało zbyciu w drodze przetargu - należy podać opis mienia i datę nabycia, od kogo: .....

*nie dotyczy*

**VI.**

1. Prowadzę działalność gospodarczą<sup>2</sup> (należy podać formę prawną i przedmiot działalności): .....

*nie dotyczy*

- osobiście .....

- wspólnie z innymi osobami .....

Z tego tytułu osiągnąłem(ęłam) w roku ubiegłym przychód i dochód w wysokości: .....

2. Zarządzam działalnością gospodarczą lub jestem przedstawicielem, pełnomocnikiem takiej działalności (należy podać formę prawną i przedmiot działalności): .....

*nie dotyczy*

- osobiście .....

- wspólnie z innymi osobami .....

Z tego tytułu osiągnąłem(ęłam) w roku ubiegłym dochód w wysokości: .....

**VII.**

1. W spółkach handlowych (nazwa, siedziba spółki): .....

*nie dotyczy*

- jestem członkiem zarządu (od kiedy): .....

- jestem członkiem rady nadzorczej (od kiedy): .....

- jestem członkiem komisji rewizyjnej (od kiedy): .....

Z tego tytułu osiągnąłem(ęłam) w roku ubiegłym dochód w wysokości: .....

2. W spółdzielniach: .....

*nie dotyczy*

- jestem członkiem zarządu (od kiedy): .....

- jestem członkiem rady nadzorczej<sup>3</sup> (od kiedy): .....

- jestem członkiem komisji rewizyjnej (od kiedy): .....

Z tego tytułu osiągnąłem(ęłam) w roku ubiegłym dochód w wysokości: .....

3. W fundacjach prowadzących działalność gospodarczą: .....

*nie dotyczy*

.....  
- jestem członkiem zarządu (od kiedy): .....  
.....  
- jestem członkiem rady nadzorczej (od kiedy): .....  
.....  
- jestem członkiem komisji rewizyjnej (od kiedy): .....  
.....  
Z tego tytułu osiągnąłem(ęłam) w roku ubiegłym dochód w wysokości:  
.....  
.....

VIII.

Inne dochody osiągane z tytułu zatrudnienia lub innej działalności zarobkowej lub zajęć, z podaniem kwot uzyskiwanych z każdego tytułu: .....  
... PCK - dyrektor 4.503 zł - miesięcznie .....  
... SOSK - nauczyciel 107 zł (1/18 etatu) - miesięcznie .....  
.....

IX.

Składniki mienia ruchomego o wartości powyżej 10.000 złotych (w przypadku pojazdów mechanicznych należy podać markę, model i rok produkcji): .....  
.....  
nie dotyczy  
.....  
.....

X.

Zobowiązania pieniężne o wartości powyżej 10.000 złotych, w tym zaciągnięte kredyty i pożyczki oraz warunki, na jakich zostały udzielone (wobec kogo, w związku z jakim zdarzeniem, w jakiej wysokości): .....  
.....  
kredyt hipoteczny, 4. wysokość 140 tysięcy, zaciągnięty  
w Banku Millennium (budowa domu)  
Rok zaciągnięcia kredytu 2007r  
.....  
.....  
.....

**CZĘŚĆ B**

Adres zamieszkania osoby składającej oświadczenie: .....

Miejsce położenia nieruchomości wymienionych w punkcie II części A (adres):

1. ....
2. ....
3. ....
4. ....

Powyższe oświadczenie składam świadomy(a), iż na podstawie art. 233 § 1 Kodeksu karnego za podanie nieprawdy lub zatajenie prawdy grozi kara pozbawienia wolności.

*Putusk* ..... *23.01.2008r.* .....  
(miejscowość, data)

*Beata Górszak* .....  
(podpis)

<sup>1</sup> Niewłaściwe skreślić.  
<sup>2</sup> Nie dotyczy działalności wytwórczej w rolnictwie w zakresie produkcji roślinnej i zwierzęcej, w formie i zakresie gospodarstwa rodzinnego.  
<sup>3</sup> Nie dotyczy rad nadzorczych spółdzielni mieszkaniowych.