



RZECZOZNAWSTWO POJAZDÓW SAMOCHODOWYCH RUCHU DROGOWEGO MASZYN I URZĄDZEŃ

Certyfikowany Rzecznik Piotr Olszewski
Członek: Ogólnopolskie Stowarzyszenie Rzeczników Motoryzacyjnych
Ruchu Drogowego Maszyn i Urządzeń AUTOCONSULTING



Rzecznictwo z zakresu techniki motoryzacyjnej, wyceny wartości pojazdów,
kosztów i jakości napraw pojazdów samochodowych oraz wyceny wartości maszyn, urządzeń i pozostałych środków technicznych.
Ruchu drogowego i rekonstrukcji zdarzeń drogowych.
Rzecznictwo z listy Biegłych Sądowych Sądu Okręgowego w Ostrołęce
Rzecznictwo z listy Biegłych Skarbowych Izby Administracji Skarbowej w Warszawie
Rzecznictwo z listy do spraw jakości produktów lub usług Mazowieckiego Wojewódzkiego Inspektora Inspekcji Handlowej

ASSIST CAR GROUP SP Z O.O. 07-410 Ostrołęka, ul. Srebrna 19 tel: 504-503-600 e-mail: biuro@assistcar.pl

Opinia numer: GE/A/005/07/2021

z dnia: 2021/07/27

Rzecznik: Arkadiusz Rużański

Zleceniodawca: Starostwo Powiatowe w Pułtusk

Adres: Marii Skłodowskiej-Curie 11, 06-100 Pułtusk

Zlec. pismo, znak: Umowa Nr 74/2021

z dnia: 2021/07/06

Zadanie: Określenie wartości rynkowej pojazdu

PODSTAWA OPINII

- Opinia dokonana w oparciu o instrukcję nr 1/2016 SRTSiRD
- Opinia uwzględnia: przebieg wg wskazań drogomierza, wyposażenie standardowe i dodatkowe, stan podzespołów i elementów, stan ogólny pojazdu.

DANE IDENTYFIKACYJNE POJAZDU

Dane: [O] VII-2021

Marka: FIAT

Rok produkcji: 2002

Model: Uno 45 Kat. MR`90

Wersja: ie Fire

Nr rejestracyjny: WO06050

Rodzaj pojazdu: Samochód osobowy

VIN: ZFA146A0000107598

Nr INFO-EKSPERT	045-00019
Data pierwszej rejestracji	2002/04/11, (w Polsce: 2012/03/07)
Wskazanie drogomierza	108140 km
Okres eksploatacji pojazdu (02/04/11-21/07/27)	232 mies.
Kolor powłoki lakierowej, (rodzaj lakieru)	CZERWONY 2-warstwowy z efektem metalicznym
Oznaczenie typu	146E
Dop. masa całkowita	1200 kg
Rodzaj nadwozia	hatchback 5 drzwiowy
Jednostka napędowa	z zapłonem iskrowym (wtrysk)
Pojemność / Moc silnika	999 ccm / 33kW (45KM)
Liczba cylindrów / Układ cylindrów / Liczba zaworów	4 / rzędowy / 8
Rodzaj skrzyni biegów	manualna
Rodzaj napędu	przedni (4x2)

Wartość rynkowa brutto wyżej zidentyfikowanego pojazdu, określona na dzień wykonania opinii wynosi:

1600 PLN w tym VAT (23,0%) 299,19 PLN

ZAŁĄCZNIKI

- 1 Wycena wartości - druk podstawowy
- 2 Dokumentacja fotograficzna
- 3 Wycena wartości - arkusz kontrolny
- 4 Opis powłoki lakierowej

Rzeczoznawca : Arkadiusz Rużański

Zleceniodawca: Starostwo Powiatowe w Pułtusk

Adres: Marii Skłodowskiej-Curie 11, 06-100 Pułtusk

Zlec. pismo, znak: Umowa Nr 74/2021

z dnia: 2021/07/06

Zadanie: Określenie wartości rynkowej pojazdu

PODSTAWA OPINII

- Opinia dokonana w oparciu o instrukcję nr 1/2016 SRTSiRD
- Opinia uwzględnia: przebieg wg wskazań drogomierza, wyposażenie standardowe i dodatkowe, stan podzespołów i elementów, stan ogólny pojazdu.

DANE IDENTYFIKACYJNE POJAZDU

Dane: [O] VII-2021

Marka: FIAT

Rok produkcji: 2002

Model: Uno 45 Kat. MR`90

Wersja: ie Fire

Nr rejestracyjny: WO06050

Rodzaj pojazdu: Samochód osobowy

VIN: ZFA146A0000107598

Nr INFO-EKSPERT	045-00019
Data pierwszej rejestracji	2002/04/11, (w Polsce: 2012/03/07)
Wskazanie drogomierza	108140 km
Okres eksploatacji pojazdu (02/04/11-21/07/27)	232 mies.
Kolor powłoki lakierowej, (rodzaj lakieru)	CZERWONY 2-warstwowy z efektem metalicznym
Oznaczenie typu	146E
Dop. masa całkow.	1200 kg
Rodzaj nadwozia	hatchback 5 drzwiowy
Jednostka napędowa	z zapłonem iskrowym (wtrysk)
Pojemność / Moc silnika	999 ccm / 33kW (45KM)
Liczba cylindrów / Układ cylindrów / Liczba zaworów	4 / rzędowy / 8
Rodzaj skrzyni biegów	manualna
Rodzaj napędu	przedni (4x2)

WYPOSAŻENIE STANDARDOWE (2002.03-2002.12)

Lp.	Nazwa elementu wyposażenia	Lp.	Nazwa elementu wyposażenia
1	Pasy bezpieczeństwa bezwładnościowe tylne	5	Światła z regulacją kąta pochylenia
2	Pasy bezpieczeństwa z regulacją wysokości mocowania	6	Wycieraczka szyby tylnej
3	Szyba tylna ogrzewana	7	Zderzaki w kolorze nadwozia
4	Szyby atermiczne		

Lp. Nazwa pakietu / elementu pakietu wyposażenia standardowego

- Zagłówki siedzeń przednich i tylnych
Zagłówki foteli przednich
Zagłówki siedzeń tylnych

KOREKTY

WARTOŚĆ BAZOWA BRUTTO (230 mies.) * 2 100 PLN

Wartość bazowa pojazdu ustalona na podstawie średnich wartości pojazdów dostępnych na polskim rynku.

KOREKTY RÓŻNE - 546 PLN

W tym:

Stan utrzymania i dbałość o pojazd

[%] Wart. [PLN]
-5,0 - 105

Stan utrzymania i dbałość o pojazd mogą mieć wpływ na wartość rynkową pojazdu w przypadku, gdy stan wycenianego pojazdu istotnie odbiega od dobrego, odpowiedniego dla danego okresu eksploatacji i przebiegu. Świerdzony ponadprzeciętnie dobry stan świadczący o wyjątkowej dbałości o pojazd może stanowić podstawę korekty dodatniej wartości, stan gorszy od typowego dobrego - podstawę do korekty ujemnej.

Zadana szacunkowa korekta z tytułu wcześniejszych napraw	-2,0	- 42
<i>Naprawy powypadkowe samochodów szczególnie, w pierwszych latach eksploatacji mogą powodować obniżenie ich wartości w odniesieniu do pojazdów bezwypadkowych. Poziom utraty wartości może wzrastać w przypadku niskiej jakości naprawy i odpowiednio maleć w nowych pojazdach naprawianych z zachowaniem norm naprawczych producenta pojazdu. W pojazdach wieloletnich, zwykle użytkowanych powyżej 6 lat, profesjonalnie wykonane naprawy powypadkowe mogą powodować usprawnienie pojazdu w stosunku do jego stanu technicznego jak przed szkodą (awarią) i skutkować wzrostem ich wartości.</i>		
Korekta ze względu na serwisowanie pojazdu	-5,0	- 105
<i>Zdecydowanie chętniej kupowane są pojazdy o udokumentowanym stanie technicznym, potwierdzonym książką serwisową przeglądów technicznych i napraw. W praktyce użytkowania samochodów w Polsce wykonywanie przeglądów okresowych w sieci serwisowej producenta jest stosowane w początkowym okresie, zwykle nie przekraczającym 5 lat. Brak dokumentacji serwisowej szczególnie w pierwszych latach użytkowania pojazdu może być powodem stosowania korekty ujemnej a regularne wykonywanie przeglądów starszych pojazdów udokumentowane w książce serwisowej lub rachunkami i potwierdzone dobrym stanem technicznym pojazdu korekty dodatniej.</i>		
Indywidualny zakup za granicą (z UE)	-4,0	- 84
<i>Fakt indywidualnego sprowadzenia do Polski pojazdu może wiązać się z utrudnieniami dotyczącymi możliwości zweryfikowania jego historii i charakteru wcześniejszej eksploatacji, w tym ewentualnych napraw kolizyjnych, stanu serwisowania, przebiegu, a także w niektórych przypadkach można liczyć się z obniżoną wiarygodnością dokumentów, jak również z ryzykiem nielegalnego pochodzenia. Czynniki te sprawiają, że wartość rynkowa pojazdu sprowadzonego indywidualnie może być niższa od wartości takiego samego pojazdu zakupionego po raz pierwszy w Polsce i tu eksploatowanego. Wysokość korekty może wynosić do -4% i maleje wraz z upływem czasu od pierwszej rejestracji pojazdu w Polsce.</i>		
Brak dokumentów pojazdu	-5,0	- 105
Brak dopuszczenia do ruchu	-5,0	- 105

Wartość rynkowa brutto wyżej zidentyfikowanego pojazdu, określona na dzień wykonania opinii wynosi:

1600 PLN

(słownie: jeden tysiąc sześćset złotych)

w tym VAT (23,0%) 299,19 PLN

Wartość określono na podstawie:

- notowań wartości rynkowych ustalonych przez wykonawcę opinii,
- korekt mających wpływ na wartość pojazdu.

Wycenę sporządził:

Rzecznawca Arkadiusz Rużański.

pieczęć

Dnia 2021/07/27r.



DOKUMENTACJA FOTOGRAFICZNA

do opinii nr: GE/A/005/07/2021

z dnia: 2021/07/27

DANE IDENTYFIKACYJNE POJAZDU

Dane: [O] VII-2021

Marka: FIAT

Model: Uno 45 Kat. MR`90

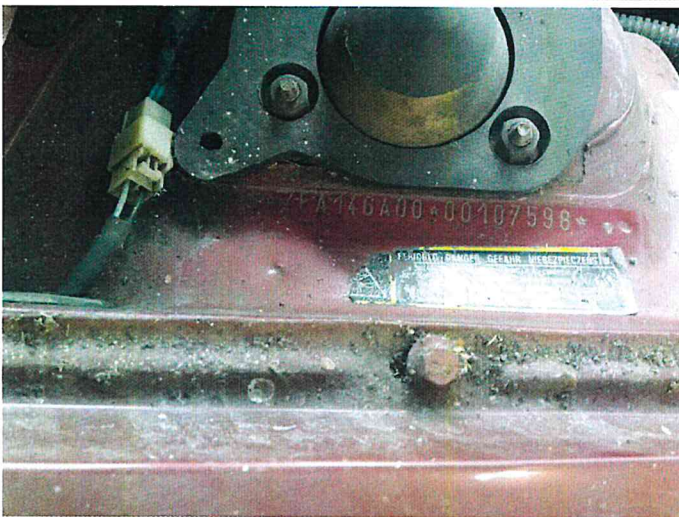
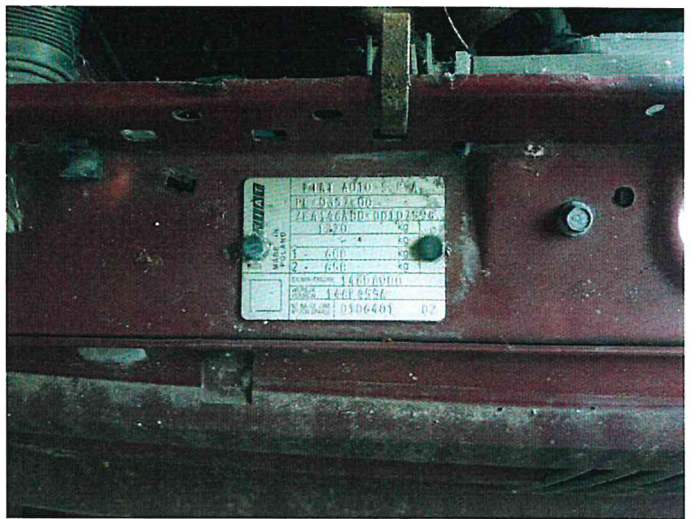
Wersja: ie Fire

Rodzaj pojazdu: Samochód osobowy

Rok produkcji: 2002

Nr rejestracyjny: WO06050





ARKUSZ USTALENIA WARTOŚCI POJAZDUdo opinii nr: **GE/A/005/07/2021**

z dnia: 2021/07/27

Rzeczoznawca : Arkadiusz Rużański

Zleceńodawca: Starostwo Powiatowe w Pułtusk

Adres: Marii Skłodowskiej-Curie 11, 06-100 Pułtusk

Zlec. pismo, znak: Umowa Nr 74/2021

z dnia: 2021/07/06

Zadanie: Określenie wartości rynkowej pojazdu

DANE IDENTYFIKACYJNE POJAZDU

Dane: [O] VII-2021

Marka: FIAT

Rok produkcji: 2002

Model: Uno 45 Kat. MR`90

Wersja: ie Fire

Nr rejestracyjny: WO06050

Rodzaj pojazdu: Samochód osobowy

Nr IE: 045-00019

USTALENIE WARTOŚCI POJAZDU**KATALOG WARTOŚCI BAZOWYCH (BRUTTO):**

rok	mies.	wart. z katal. [PLN]	wart. zadana [PLN]	
2002	05		2100	
WARTOŚĆ BAZOWA BRUTTO (230 mies.) *				2 100 PLN

Wartość bazowa pojazdu ustalona na podstawie średnich wartości pojazdów dostępnych na polskim rynku.

Normatywny okres eksploatacji	230 mies.
DATA PIERWSZEJ REJESTRACJI (rok/mies/dn)	2002/04/11
Rzeczywisty okres eksploatacji	232 mies.

LISTA WYPOSAŻENIA:

Lista wyposażenia na podstawie informacji z bazy danych na okres: 2002.03-2002.12

Przebieg normatywny	209 600 km
Przebieg rzeczywisty odczytany	108 140 km

ZASTOSOWANE KOREKTY RÓŻNE:

Opis korekty	[%]	Wart. [PLN]
Stan utrzymania i dbałość o pojazd	-5,0	- 105
Zadana szacunkowa korekta z tytułu wcześniejszych napraw	-2,0	- 42
Korekta ze względu na serwisowanie pojazdu	-5,0	- 105
Indywidualny zakup za granicą (z UE)	-4,0	- 84
Brak dokumentów pojazdu	-5,0	- 105
Brak dopuszczenia do ruchu	-5,0	- 105
KOREKTY RÓŻNE	- 546 PLN	po korekcie: 1 554 PLN

UWAGI

Klauzule ograniczające:

- Niniejsza opinia służy wyłącznie do oszacowania wartości rynkowej przedmiotu wyceny i nie może być wykorzystywana do żadnego innego celu.
- Wycenę sporządzono w oparciu o badanie organoleptyczne wycenianego przedmiotu w warunkach występujących w miejscu jego udostępnienia. Nie prowadzono badań diagnostycznych i weryfikacji warsztatowej.
- Rzeczoznawca nie bierze na siebie odpowiedzialności za wady ukryte niemożliwe do stwierdzenia metodami, którymi prowadzono badania i ewentualne wynikające z tego skutki podczas dalszego użytkowania przedmiotu wyceny.
- Rzeczoznawca nie ponosi odpowiedzialności za ewentualne wady wyceny, powstałe z przyjęcia za podstawę wyceny informacji o stanie przedmiotu wyceny, jeśli brak było podstaw do kwestionowania ich zgodności ze stanem rzeczywistym lub też ustalenie tego stanu przez wykonawcę było niemożliwe lub bardzo utrudnione.
- Powyższa wycena nie jest ekspertyzą techniczną przedmiotu wyceny, ocena stanu ma jedynie charakter

informacyjny.

6. Istotą opracowania jest określenie wartości rynkowej pojazdu, a nie jego ceny. Cena powstaje w akcie kupna-sprzedaży.

7. Rzeczoznawca nie badał praw własności maszyny ani ciążących na niej zobowiązań.

8. W przypadku ujawnienia dodatkowych informacji o wycenianym pojeździe niedostępnych rzeczoznawcy w czasie wykonywania niniejszej wyceny, stanowisko rzeczoznawcy przyjęte i zaprezentowane w opinii może ulec zweryfikowaniu.

WARTOŚĆ RYNKOWA BRUTTO PO ZAOKRĄGLENIU

1 600 PLN

Wycenę sporządził:

Rzeczoznawca Arkadiusz Rużański.

pieczęć

Dnia 2021/07/27r.



Rzeczoznawca : Arkadiusz Rużański

Zleceniodawca: Starostwo Powiatowe w Pułtusk

Adres: Marii Skłodowskiej-Curie 11, 06-100 Pułtusk

Zlec. pismo, znak: Umowa Nr 74/2021

z dnia: 2021/07/06

Zadanie: Określenie wartości rynkowej pojazdu

DANE IDENTYFIKACYJNE POJAZDU

Dane: [O] VII-2021

Marka: FIAT

Rok produkcji: 2002

Model: Uno 45 Kat. MR`90

Wersja: ie Fire

Nr rejestracyjny: WO06050

Rodzaj pojazdu: Samochód osobowy

OPIS POWŁOKI LAKIEROWEJ

