



# RZECZOZNAWSTWO POJAZDÓW SAMOCHODOWYCH RUCHU DROGOWEGO MASZYN I URZĄDZEŃ

Certyfikowany Rzecznik Piotr Olszewski  
Członek: Ogólnopolskie Stowarzyszenie Rzeczników Motoryzacyjnych  
Ruchu Drogowego i Urządzeń AUTOCONSULTING



Rzecznictwo z zakresu techniki motoryzacyjnej, wyceny wartości pojazdów,  
kosztów i jakości napraw pojazdów samochodowych oraz wyceny wartości maszyn, urządzeń i pozostałych środków technicznych.  
Ruchu drogowego i rekonstrukcji zdarzeń drogowych.  
Rzecznik z listy Biegłych Sądowych Sądu Okręgowego w Ostrołęce  
Rzecznik z listy Biegłych Skarbowych Izby Administracji Skarbowej w Warszawie  
Rzecznik z listy do spraw jakości produktów lub usług Mazowieckiego Wojewódzkiego Inspektora Inspekcji Handlowej

ASSIST CAR GROUP SP Z O.O. 07-410 Ostrołęka, ul. Srebrna 19 tel: 504-503-600 e-mail: biuro@assistcar.pl

Opinia numer: GE/A/006/07/2021

z dnia: 2021/08/03

Rzecznik: Arkadiusz Rużański

Zleceniodawca: Starostwo Powiatowe w Pułtusk

Adres: Marii Skłodowskiej-Curie 11, 06-100 Pułtusk

Zlec. pismo, znak: Umowa Nr 74/2021

z dnia: 2021/07/06

Zadanie: Określenie wartości rynkowej pojazdu

## PODSTAWA OPINII

- Opinia dokonana w oparciu o instrukcję nr 1/2016 SRTSiRD
- Opinia uwzględnia: przebieg wg wskazań drogomierza, wyposażenie standardowe i dodatkowe, stan podzespołów i elementów, stan ogólny pojazdu.

## DANE IDENTYFIKACYJNE POJAZDU

Dane: [O] VII-2021

Marka: FIAT

Rok produkcji: 1997

Model: 126 ELX

Wersja: Maluch SX

Nr rejestracyjny: LUB08183

Rodzaj pojazdu: Samochód osobowy

VIN: SUF126A0037210858

Nr INFO-EKSPERT	045-00076
Data pierwszej rejestracji	1997/10/07
Wskazanie drogomierza	108372 km
Okres eksploatacji pojazdu (97/10/07-21/07/15)	285 mies.
Kolor powłoki lakierowej, (rodzaj lakieru)	CZERWONY 1-warstwowy typu uni
Oznaczenie typu	126A
Dop. masa całkowita	920 kg
Rodzaj nadwozia	hatchback 2 drzwiowy
Jednostka napędowa	z zapłonem iskrowym (gaźnik)
Pojemność / Moc silnika	652 ccm / 18kW (24KM)
Liczba cylindrów / Układ cylindrów / Liczba zaworów	2 / rzędowy / 4
Rodzaj skrzyni biegów	manualna
Rodzaj napędu	tylny zblokowany (4x2)

Wartość rynkowa brutto wyżej zidentyfikowanego pojazdu, określona na dzień 15 lipca 2021 roku wynosi:

**2100 PLN** w tym VAT (23,0%) **392,68 PLN**

## ZAŁĄCZNIKI

- Wycena wartości - druk podstawowy
- Dokumentacja fotograficzna
- Wycena wartości - arkusz kontrolny
- Opis powłoki lakierowej

Rzeczoznawca : Arkadiusz Rużański

Zleceniodawca: Starostwo Powiatowe w Pułtusk

Adres: Marii Skłodowskiej-Curie 11, 06-100 Pułtusk

Zlec. pismo, znak: Umowa Nr 74/2021

z dnia: 2021/07/06

Zadanie: Określenie wartości rynkowej pojazdu

**PODSTAWA OPINII**

- Opinia dokonana w oparciu o instrukcję nr 1/2016 SRTSiRD
- Opinia uwzględnia: przebieg wg wskazań drogomierza, wyposażenie standardowe i dodatkowe, stan podzespołów i elementów, stan ogólny pojazdu.

**DANE IDENTYFIKACYJNE POJAZDU**

Dane: [O] VII-2021

Marka: FIAT

Rok produkcji: 1997

Model: 126 ELX

Wersja: Maluch SX

Nr rejestracyjny: LUB08183

Rodzaj pojazdu: Samochód osobowy

VIN: SUF126A0037210858

Nr INFO-EKSPERT	045-00076
Data pierwszej rejestracji	1997/10/07
Wskazanie drogomierza	108372 km
Okres eksploatacji pojazdu (97/10/07-21/07/15)	285 mies.
Kolor powłoki lakierowej, (rodzaj lakieru)	CZERWONY 1-warstwowy typu uni
Oznaczenie typu	126A
Dop. masa całkow.	920 kg
Rodzaj nadwozia	hatchback 2 drzwkowy
Jednostka napędowa	z zapłonem iskrowym (gaźnik)
Pojemność / Moc silnika	652 ccm / 18kW (24KM)
Liczba cylindrów / Układ cylindrów / Liczba zaworów	2 / rzędowy / 4
Rodzaj skrzyni biegów	manualna
Rodzaj napędu	tylny zblokowany (4x2)

**WYPOSAŻENIE STANDARDOWE (1997.10-1997.12)**

L.p.	Nazwa elementu wyposażenia	L.p.	Nazwa elementu wyposażenia
1	Fotele przednie składane i regulowane	4	Pasy bezpieczeństwa bezwładnościowe przednie
2	Katalizator	5	Szyba przednia klejona
3	Listwy boczne	6	Zaglówki foteli przednich

**KOREKTY**

WARTOŚĆ BAZOWA BRUTTO (290 mies.) \* ..... 3 800 PLN

*Wartość bazowa pojazdu ustalona na podstawie średnich wartości pojazdów dostępnych na polskim rynku.*

KOREKTY RÓŻNE ..... - 1 710 PLN

**W tym:**

Stan utrzymania i dbałość o pojazd ..... [%] Wart. [PLN]  
-5,0 - 190

*Stan utrzymania i dbałość o pojazd mogą mieć wpływ na wartość rynkową pojazdu w przypadku, gdy stan wycenianego pojazdu istotnie odbiega od dobrego, odpowiedniego dla danego okresu eksploatacji i przebiegu. Świerdzony ponadprzeciętnie dobry stan świadczący o wyjątkowej dbałości o pojazd może stanowić podstawę korekty dodatniej wartości, stan gorszy od typowego dobrego - podstawę do korekty ujemnej.*

Zadana szacunkowa korekta z tytułu wcześniejszych napraw ..... -10,0 - 380

*Naprawy powypadkowe samochodów szczególnie, w pierwszych latach eksploatacji mogą powodować obniżenie ich wartości w odniesieniu do pojazdów bezwypadkowych. Poziom utraty wartości może wzrastać w przypadku niskiej jakości naprawy i odpowiednio maleć w nowych pojazdach naprawianych z zachowaniem norm naprawczych producenta pojazdu. W pojazdach wieloletnich, zwykle użytkowanych powyżej 6 lat, profesjonalnie wykonane naprawy powypadkowe mogą powodować usprawnienie pojazdu w stosunku do jego stanu technicznego jak przed szkodą (awarią) i skutkować wzrostem ich wartości.*



Korekta ze względu na serwisowanie pojazdu	-5,0	- 190
<i>Zdecydowanie chętniej kupowane są pojazdy o udokumentowanym stanie technicznym, potwierdzonym książką serwisową przeglądów technicznych i napraw. W praktyce użytkownika samochodów w Polsce wykonywanie przeglądów okresowych w sieci serwisowej producenta jest stosowane w początkowym okresie, zwykle nie przekraczającym 5 lat. Brak dokumentacji serwisowej szczególnie w pierwszych latach użytkowania pojazdu może być powodem stosowania korekty ujemnej a regularne wykonywanie przeglądów starszych pojazdów udokumentowane w książce serwisowej lub rachunkami i potwierdzone dobrym stanem technicznym pojazdu korekty dodatniej.</i>		
Uszkodzenia pojazdu	-15,0	- 570
<i>Skorodowany błotnik PP</i>		
<i>Skorodowana podłoga</i>		
<i>Zniszczona tapicerka</i>		
Brak dokumentów pojazdu	-5,0	- 190
Brak dopuszczenia do ruchu	-5,0	- 190

**Wartość rynkowa brutto wyżej zidentyfikowanego pojazdu, określona na dzień 15 lipca 2021 roku wynosi:**  
**2100 PLN**

(słownie: dwa tysiące sto złotych)

**w tym VAT (23,0%) 392,68 PLN**

**Wartość określono na podstawie:**

- notowań wartości rynkowych ustalonych przez wykonawcę opinii,
- korekt mających wpływ na wartość pojazdu.

Wycenę sporządził:

Rzeczoznawca Arkadiusz Rużański.

pieczęć

Dnia 2021/08/03r.



**DOKUMENTACJA FOTOGRAFICZNA**

do opinii nr: GE/A/006/07/2021

z dnia: 2021/08/03

**DANE IDENTYFIKACYJNE POJAZDU**

Dane: [O] VII-2021

Marka: FIAT

Rok produkcji: 1997

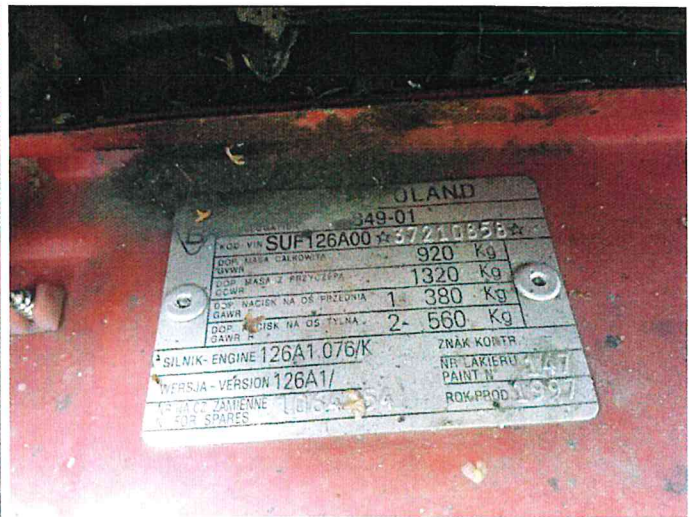
Model: 126 ELX

Wersja: Maluch SX

Nr rejestracyjny: LUB08183

Rodzaj pojazdu: Samochód osobowy





**ARKUSZ USTALENIA WARTOŚCI POJAZDU**do opinii nr: **GE/A/006/07/2021**

z dnia: 2021/08/03

Rzeczoznawca : Arkadiusz Rużański

Zleceniodawca: Starostwo Powiatowe w Pułtusk

Adres: Marii Skłodowskiej-Curie 11, 06-100 Pułtusk

Zlec. pismo, znak: Umowa Nr 74/2021

z dnia: 2021/07/06

Zadanie: Określenie wartości rynkowej pojazdu

**DANE IDENTYFIKACYJNE POJAZDU**

Dane: [O] VII-2021

Marka: FIAT

Rok produkcji: 1997

Model: 126 ELX

Wersja: Maluch SX

Nr rejestracyjny: LUB08183

Rodzaj pojazdu: Samochód osobowy

Nr IE: 045-00076

**USTALENIE WARTOŚCI POJAZDU****KATALOG WARTOŚCI BAZOWYCH (BRUTTO):**

rok	mies.	wart. z katal. [PLN]	wart. zadana [PLN]	
1997	05		3800	
WARTOŚĆ BAZOWA BRUTTO (290 mies.) *				<b>3 800 PLN</b>

Wartość bazowa pojazdu ustalona na podstawie średnich wartości pojazdów dostępnych na polskim rynku.

Normatywny okres eksploatacji	<b>290 mies.</b>
DATA PIERWSZEJ REJESTRACJI (rok/mies/dn)	<b>1997/10/07</b>
Rzeczywisty okres eksploatacji	<b>285 mies.</b>

**LISTA WYPOSAŻENIA:**

Lista wyposażenia na podstawie informacji z bazy danych na okres: 1997.10-1997.12

Przebieg normatywny	<b>207 000 km</b>
Przebieg rzeczywisty odczytany	<b>108 372 km</b>

**ZASTOSOWANE KOREKTY RÓŻNE:**

Opis korekty	[%]	Wart. [PLN]
Stan utrzymania i dbałość o pojazd	-5,0	- 190
Zadana szacunkowa korekta z tytułu wcześniejszych napraw	-10,0	- 380
Korekta ze względu na serwisowanie pojazdu	-5,0	- 190
Uszkodzenia pojazdu	-15,0	- 570
Brak dokumentów pojazdu	-5,0	- 190
Brak dopuszczenia do ruchu	-5,0	- 190
<b>KOREKTY RÓŻNE</b>		<b>- 1 710 PLN po korekcie: 2 090 PLN</b>

**UWAGI**

Klauzule organizacyjne:

1. Stan techniczny określono na podstawie cech zewnętrznych, dostępnej dokumentacji eksploatacyjnej, bezpośredniej informacji.
2. Opinię sporządzono w oparciu o badanie organoleptyczne przedstawionego przedmiotu w warunkach występujących w miejscu jego udostępnienia. Nie prowadzono badań diagnostycznych i weryfikacji warsztatowej.
3. Rzeczoznawca nie bierze na siebie odpowiedzialności za wady ukryte niemożliwe do stwierdzenia metodami, którymi prowadzono badania i ewentualne wynikające z tego skutki podczas dalszego użytkowania przedmiotu wyceny.
4. Rzeczoznawca nie ponosi odpowiedzialności za ewentualne wady opinii, powstałe z przyjęcia za podstawę opinii informacji o stanie przedmiotu wyceny, jeśli brak było podstaw do kwestionowania ich zgodności ze stanem rzeczywistym lub też ustalenie tego stanu przez wykonawcę było niemożliwe lub bardzo utrudnione.
5. Powyższa wycena nie jest ekspertyzą techniczną przedmiotu opinii, ocena stanu ma jedynie charakter informacyjny.
6. Rzeczoznawca nie badał praw własności przedmiotu badania ani ciężących na niej zobowiązań.

8. W przypadku ujawnienia dodatkowych informacji o opiniowanym pojeździe niedostępnych rzeczoznawcy w czasie wykonywania niniejszej wyceny, stanowisko rzeczoznawcy przyjęte i zaprezentowane w opinii może ulec zweryfikowaniu.

WARTOŚĆ RYNKOWA BRUTTO PO ZAOKRĄGLENIU .....

2 100 PLN

Wycenę sporządził:

Rzecznawca Arkadiusz Rużański.

pieczęć

Dnia 2021/08/03r.



Rzecznawca : Arkadiusz Rużański

Zleceniodawca: Starostwo Powiatowe w Pułtusk

Adres: Marii Skłodowskiej-Curie 11, 06-100 Pułtusk

Zlec. pismo, znak: Umowa Nr 74/2021

z dnia: 2021/07/06

Zadanie: Określenie wartości rynkowej pojazdu

**DANE IDENTYFIKACYJNE POJAZDU**

Dane: [O] VII-2021

Marka: FIAT

Rok produkcji: 1997

Model: 126 ELX

Wersja: Maluch SX

Nr rejestracyjny: LUB08183

Rodzaj pojazdu: Samochód osobowy

**OPIS POWŁOKI LAKIEROWEJ**

