

UWAGA III

Wzniość podłoga w (cm)

Przewódnie uzemieenie dla mebli i urządzeń

PA – wykwilone podległość – lista uzemięć

H – wysokość przyłącza (cm) liczone od górnej krawędzi gotowej posadzki

Przewódnie otwór montażowy do wprowadzenia urządzeń

Przewódnie międzytrakowca jako wytyczne dla brzozy projekcyjnych

Przewódnie wzmacnienie ścielne dla mebli i urządzeń wiszących

Wszystkie odpływy kanalizacyjne do urządzeń technologicznych

powinny być zorganizowane

Należy koniecznie przewidzieć system wentylacji dla pomieszczeń kuchennych, w których będą pracować urządzenia gastronomiczne

Ma on zapewnić utrzymanie w tych pomieszczeniach temperatury nie poniżej max 22 C oraz wilgotności max 60%.

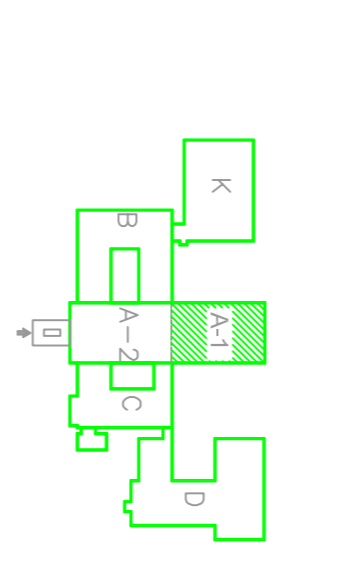
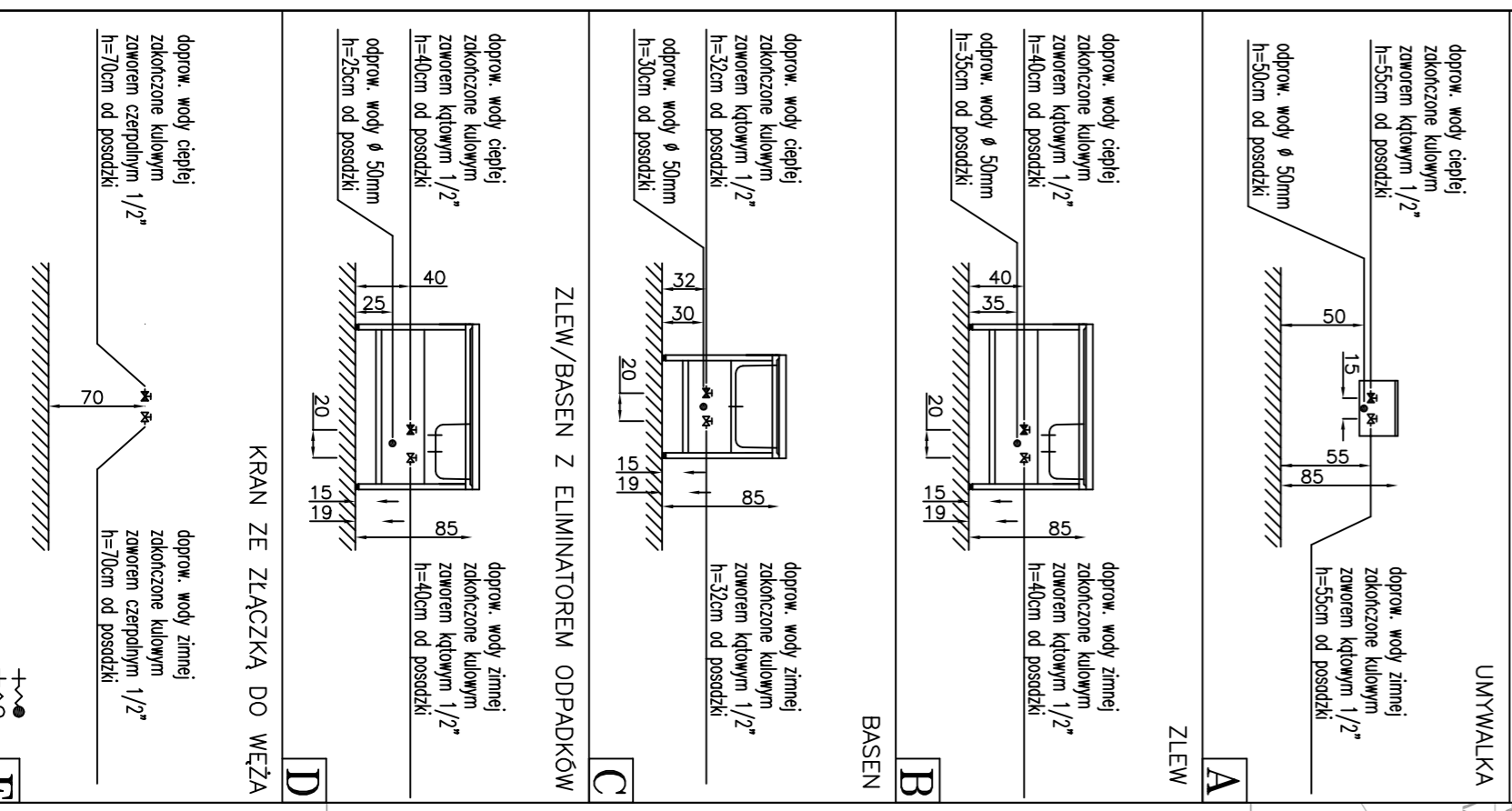
- DOMAR PRZYZŁAZA INSTALACJI ELEKTRYCZNEJ**
- DOMAR PRZYZŁAZA WOD.-KAN.**
- DOMMARY RUSZCZÓW PODŁOGOWYCH**

OZNACZENIA:

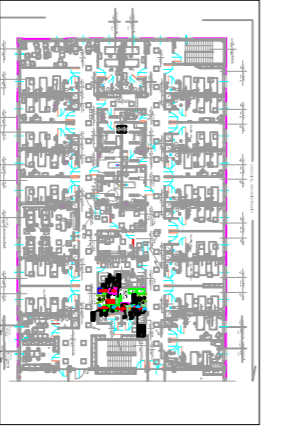
- WODA ŻYWA
- WODA CIĘPŁA
- WODA ŻYWA UZDATNIONA
- OPRĘTW
- KRATKA ŚCIEKOWA
- KRAN ZE ZŁĄCZKĄ DO WĘZA
- GNIAZDO WTYKOWE 1-FAZOWE (przewód 3-żyłowy)
- GNIAZDO WTYKOWE 3-FAZOWE (przewód 5-żyłowy)
- PRZELĄCZE HERMETYCZNE ELEKTRYCZNE 1-FAZOWE (PUSZKA Z LISTWĄ ZAKRĘSKOWĄ WBIUDOWANA W ŚCIANE)
- PRZELĄCZE HERMETYCZNE ELEKTRYCZNE 3-FAZOWE (PUSZKA Z LISTWĄ ZAKRĘSKOWĄ WBIUDOWANA W ŚCIANE)
- PODESIŁCIE ELEKTRYCZNE JEDNO FAZOWE (WPUST Z PODŁOGI W OSŁONIE GIĄWOWEJ +1,5m ZAPAS KABLA)
- PRZEWÓD ELEKTRYCZNY TYPU ELASTYCZNA LINKA (PRZEWÓD W OSŁONIE (1.5cm) +2m ZAPAS (KABLA)
- PODESIŁCIE ELEKTRYCZNE TRZY FAZOWE (WPUST Z PODŁOGI W OSŁONIE (1.5cm) +2m ZAPAS (KABLA)
- PRZEWÓD ELEKTRYCZNY TYPU ELASTYCZNA LINKA
- PODESIŁCIE ELEKTRYCZNE TRZY FAZOWE (WPUST ZE ŚCIANY W OSŁONIE GIĄWOWEJ +1,5m ZAPAS KABLA)
- PRZEWÓD ELEKTRYCZNY TYPU ELASTYCZNA LINKA
- PODESIŁCIE ELEKTRYCZNE TRZY FAZOWE (WPUST ZE ŚCIANY W OSŁONIE GIĄWOWEJ +1,5m ZAPAS KABLA)
- PRZEWÓD ELEKTRYCZNY TYPU ELASTYCZNA LINKA
- WPUST Z SUFITU (+ 2m ZAPAS KABLA) TRZY FAZOWE
- PRZEWÓD ELEKTRYCZNY TYPU ELASTYCZNA LINKA
- WPUST Z SUFITU (+ 2m ZAPAS KABLA) TRZY FAZOWE
- PRZEWÓD ELEKTRYCZNY TYPU ELASTYCZNA LINKA
- WYŁĄCZNIK JEDNOFAZOWY
- WYŁĄCZNIK TRÓJFAZOWY
- GAZ
- ZAWÓR "A" WODA DO URZĄDZEŃ PO ZMIERZENIU PRZEZ SIACIE UZD.

SCHEMAT WOD.-KAN.

Dla umywalk, zlewów i basenów



RZUT OGÓLNY



Nr: 1	Znaczenie: Zamówienie i rysunek techniczny 4-rychodowy na 2-rychodowy oraz dostarczenie kuchenki i mebli kuchennych	Data: 14.10.2008
-------	---	------------------



GERONA

OS-284 Warszawa, ul. Polna 62B tel. (22) 538 90 00

Temat: Szpital Powiatowy w Pułtusku
Blok Zwyrodnia

Adres: Szpital Powiatowy w Pułtusku
ul. Półska 6

Treść: WTYCZNE BRANŻOWE - BLOK "A1"

Projektant: mgr inż. Paweł Ptaszki

Data: 03.10.2008

Opis: mgr inż. Paulina Brzezińska

Rzut: III Rybie

Nr rys.: 6

PROJEKT EST. WARSZAWA, RIWY. GERONA I OSOBNOŚCI. PRACOWNIcy PRACOWNIcy AUTORSKI