



RZECZOZNAWSTWO POJAZDÓW SAMOCHODOWYCH RUCHU DROGOWEGO MASZYN I URZĄDZEŃ

Certyfikowany Rzecznik Piotr Olszewski
Członek: Ogólnopolskie Stowarzyszenie Rzeczników Motoryzacyjnych
Ruchu Drogowego Maszyn i Urządzeń AUTOCONSULTING



Rzecznictwo z zakresu techniki motoryzacyjnej, wyceny wartości pojazdów,
kosztów i jakości napraw pojazdów samochodowych oraz wyceny wartości maszyn, urządzeń i pozostałych środków technicznych.
Ruchu drogowego i rekonstrukcji zdarzeń drogowych.

Rzecznik z listy Biegłych Sądowych Sądu Okręgowego w Olsztynie
Rzecznik z listy Biegłych Skarbowych Izby Administracji Skarbowej w Warszawie
Rzecznik z listy do spraw jakości produktów lub usługi Mazowieckiego Wojewódzkiego Inspektora Inspekcji Handlowej

ASSIST CAR GROUP SP Z O.O. 07-410 Ostrołęka, ul. Srebrna 19 tel: 500-200-696 e-mail: biuro@assistcar.pl

Opinia numer: GE/A/10/08/2024

z dnia: 2024/08/21

Rzecznik: Piotr Olszewski

Zleceniodawca: Starostwo Powiatowe w Pułtusku

Adres: Marii Skłodowskiej-Curie 11, 06-100 Pułtusk

Zlec. pismo, znak: Umowa nr 82

z dnia: 2024/04/15

Zadanie: Określenie wartości pojazdu w stanie uszkodzonym

PODSTAWA OPINII

- Opinia dokonana w oparciu o instrukcję nr 1/2016 SRTSiRD
- Opinia uwzględnia: przebieg wg wskazań drogomierza, wyposażenie standardowe i dodatkowe, stan podzespołów i elementów, stan ogólny pojazdu.

DANE IDENTYFIKACYJNE POJAZDU

Dane: [O] VIII-2024

Marka: HONDA

Rok produkcji: 1995

Model: Accord 2.0i Kat. MR'93

Wersja: LS

Nr rejestracyjny: PP54693

Rodzaj pojazdu: Samochód osobowy

VIN: SHHCC75600U143192

Nr INFO-EKSPERT	015-00125
Data pierwszej rejestracji	1995/09/13, (w Polsce: 2004/10/15)
Wskazanie drogomierza	305074 km
Okres eksploatacji pojazdu (95/09/13-24/08/21)	347 mies.
Kolor powłoki lakierowej, (rodzaj lakieru)	ZIELONY 2-warstwowy z efektem metalicznym
Oznaczenie typu	CC7,CE7,CF1
Dop. masa całkowita	1820 kg
Rodzaj nadwozia	sedan 4 drzwiowy
Jednostka napędowa	z zapłonem iskrowym (wtrysk)
Pojemność / Moc silnika	1997 ccm / 131KM (96kW)
Liczba cylindrów / Układ cylindrów / Liczba zaworów	4 / rzędowy / 16
Rodzaj skrzyni biegów	manualna
Rodzaj napędu	przedni (4x2)

Wartość rynkowa brutto wyżej zidentyfikowanego pojazdu, w stanie jak przed szkodą, określona na dzień wykonania opinii wynosi:

1600 PLN w tym VAT (23,0%) **299,19 PLN**

Wartość brutto pojazdu w stanie uszkodzonym określona na dzień wykonania opinii wynosi:

550 PLN w tym VAT (23,0%) **102,85 PLN**

ZAŁĄCZNIKI

- Wycena wartości - druk podstawowy
- Dokumentacja fotograficzna
- Wycena wartości - arkusz kontrolny
- Arkusz wyliczenia wartości pojazdu uszkodzonego

Rzeczoznawca : Piotr Olszewski

Zleceniodawca: Starostwo Powiatowe w Pułtusk

Adres: Marii Skłodowskiej-Curie 11, 06-100 Pułtusk

Zlec. pismo, znak: Umowa nr 82

z dnia: 2024/04/15

Zadanie: Określenie wartości pojazdu w stanie uszkodzonym

PODSTAWA OPINII

- Opinia dokonana w oparciu o instrukcję nr 1/2016 SRTSiRD
- Opinia uwzględnia: przebieg wg wskazań drogomierza, wyposażenie standardowe i dodatkowe, stan podzespołów i elementów, stan ogólny pojazdu.

DANE IDENTYFIKACYJNE POJAZDU

Dane: [O] VIII-2024

Marka: HONDA

Rok produkcji: 1995

Model: Accord 2.0i Kat. MR`93

Wersja: LS

Nr rejestracyjny: PP54693

Rodzaj pojazdu: Samochód osobowy

VIN: SHHCC75600U143192

Nr INFO-EKSPERT

015-00125

Data pierwszej rejestracji

1995/09/13, (w Polsce: 2004/10/15)

Wskazanie drogomierza

305074 km

Okres eksploatacji pojazdu (95/09/13-24/08/21)

347 mies.

Kolor powłoki lakierowej, (rodzaj lakieru)

ZIELONY 2-warstwowy z efektem metalicznym

Oznaczenie typu

CC7,CE7,CF1

Dop. masa całkow.

1820 kg

Rodzaj nadwozia

sedan 4 drzwiowy

Jednostka napędowa

z zapłonem iskrowym (wtrysk)

Pojemność / Moc silnika

1997 ccm / 131KM (96kW)

Liczba cylindrów / Układ cylindrów / Liczba zaworów

4 / rzędowy / 16

Rodzaj skrzyni biegów

manualna

Rodzaj napędu

przedni (4x2)

WYPOSAŻENIE STANDARDOWE (1994.05-1996.01)

L.p. Nazwa elementu wyposażenia

1 ABS - system zapobiegający blokowaniu kół

2 Dach regulowany elektrycznie

3 Lakier metalizowany

4 Obrotomierz

5 Poduszka powietrzna kierowcy

6 Poduszka powietrzna pasażera

7 Siedzenia tylne dzielone

L.p. Nazwa elementu wyposażenia

8 Szyby przyciemniane

9 Szyby regulowane elektrycznie

10 Tapicerka siedzeń z weluru

11 Wspomaganie układu kierowniczego

12 Zagłówki foteli przednich

13 Zamek centralny

L.p. Nazwa pakietu / elementu pakietu wyposażenia standardowego

1 Lusterka zewnętrzne podgrzewane i regulowane elektrycznie

Lusterka zewnętrzne regulowane elektrycznie

Lusterka zewnętrzne podgrzewane elektrycznie

KOREKTY

WARTOŚĆ BAZOWA BRUTTO (351 mies.) *	2 800 PLN
KOREKTY RÓŻNE	- 1 232 PLN

W tym:

Stan utrzymania i dbałość o pojazd

[%] Wart. [PLN]

-5,0 - 140

Stan utrzymania i dbałość o pojazd mogą mieć wpływ na wartość rynkową pojazdu w przypadku, gdy stan wycenianego pojazdu istotnie odbiega od dobrego, odpowiedniego dla danego okresu eksploatacji i przebiegu.

Swierdzony ponadprzeciętnie dobry stan świadczący o wyjątkowej dbałości o pojazd może stanowić podstawę korekty dodatniej wartości, stan gorszy od typowego dobrego - podstawę do korekty ujemnej.

Korekta ze względu na serwisowanie pojazdu	-5,0	- 140
<i>Zdecydowanie chętniej kupowane są pojazdy o udokumentowanym stanie technicznym, potwierdzonym książką serwisową przeglądów technicznych i napraw. W praktyce użytkowania samochodów w Polsce wykonywanie przeglądów okresowych w sieci serwisowej producenta jest stosowane w początkowym okresie, zwykle nie przekraczającym 5 lat. Brak dokumentacji serwisowej szczególnie w pierwszych latach użytkowania pojazdu może być powodem stosowania korekty ujemnej a regularne wykonywanie przeglądów starszych pojazdów udokumentowane w książce serwisowej lub rachunkami i potwierdzone dobrym stanem technicznym pojazdu korekty dodatniej.</i>		
Indywidualny zakup za granicą (z UE)	-4,0	- 112
<i>Fakt indywidualnego sprowadzenia do Polski pojazdu może wiązać się z utrudnieniami dotyczącym i możliwości zweryfikowania jego historii i charakteru wcześniejszej eksploatacji, w tym ewentualnych napraw kolizyjnych, stanu serwisowania, przebiegu, a także w niektórych przypadkach można liczyć się z obniżoną wiarygodnością dokumentów, jak również z ryzykiem nielegalnego pochodzenia. Czynniki te sprawiają, że wartość rynkowa pojazdu sprowadzonego indywidualnie może być niższa od wartości takiego samego pojazdu zakupionego po raz pierwszy w Polsce i tu eksploatowanego. Wysokość korekty może wynosić do -4% i maleje wraz z upływem czasu od pierwszej rejestracji pojazdu w Polsce.</i>		
Brak dokumentów pojazdu	-5,0	- 140
Brak dopuszczenia do ruchu	-5,0	- 140
Korekta z tytułu sprzedaży wymuszonej	-20,0	- 560

Wartość rynkowa brutto wyżej zidentyfikowanego pojazdu, w stanie jak przed szkodą, określona na dzień wykonania opinii wynosi:

1600 PLN

(słownie: jeden tysiąc sześćset złotych)

w tym VAT (23,0%) 299,19 PLN

Wartość brutto pojazdu w stanie uszkodzonym określona na dzień wykonania opinii wynosi:

550 PLN

(słownie: pięćset pięćdziesiąt złotych)

w tym VAT (23,0%) 102,85 PLN

Wartości określono na podstawie:

- notowań wartości rynkowych ustalonych przez wykonawcę opinii,
- korekt mających wpływ na wartość pojazdu,
- analizy zbywalności pojazdu uszkodzonego.

Wycenę sporządził:

Rzecznawca Piotr Olszewski.

pieczęć

Dnia 2024/08/21r.



DOKUMENTACJA FOTOGRAFICZNA

do opinii nr: GE/A/10/08/2024

z dnia: 2024/08/21

DANE IDENTYFIKACYJNE POJAZDU

Dane: [O] VIII-2024

Marka: HONDA

Rok produkcji: 1995

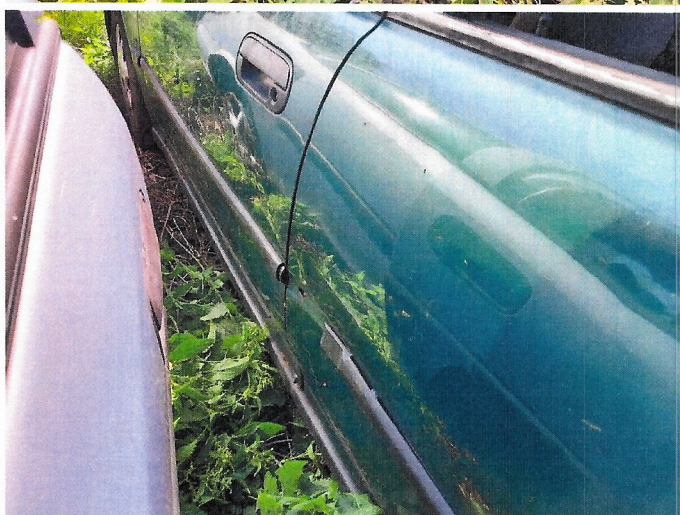
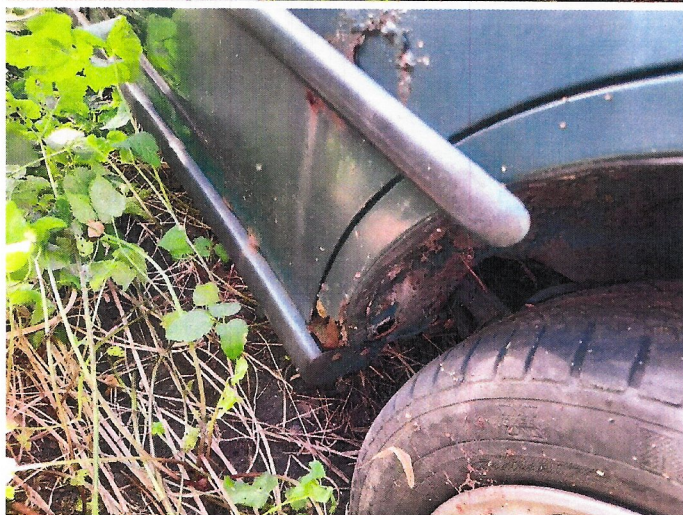
Model: Accord 2.0i Kat. MR '93

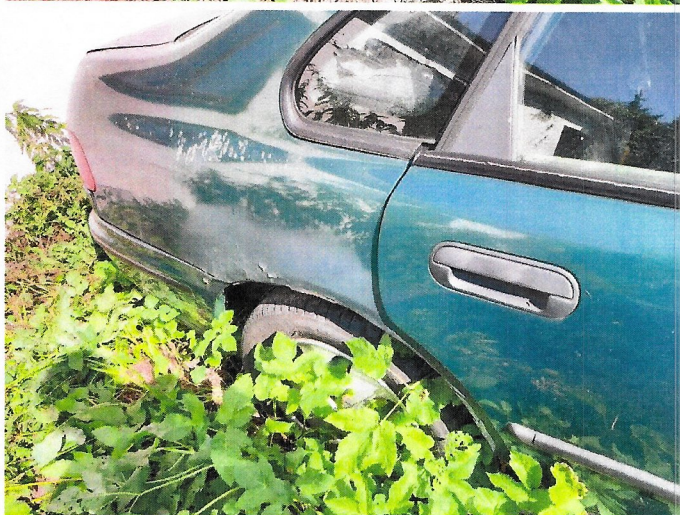
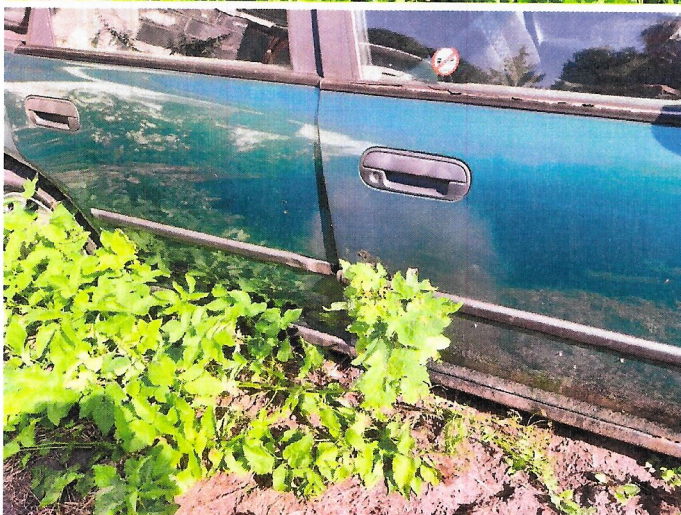
Wersja: LS

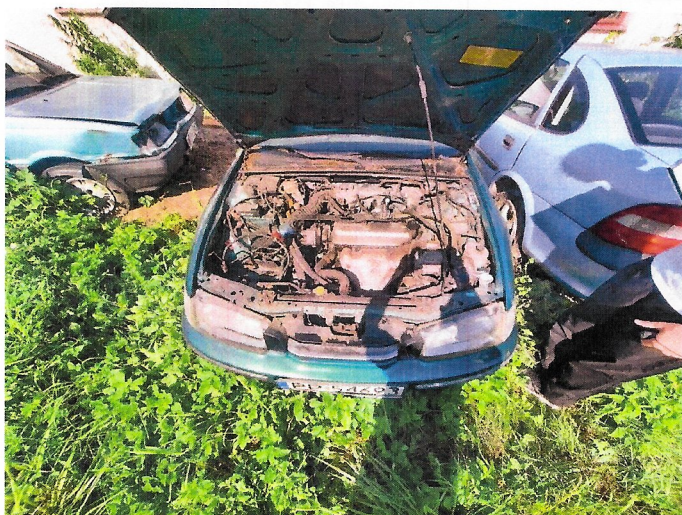
Nr rejestracyjny: PP54693

Rodzaj pojazdu: Samochód osobowy









ARKUSZ USTALENIA WARTOŚCI POJAZDUdo opinii nr: **GE/A/10/08/2024**

z dnia: 2024/08/21

Rzeczoznawca : Piotr Olszewski

Zleceniodawca: Starostwo Powiatowe w Pułtusk

Adres: Marii Skłodowskiej-Curie 11, 06-100 Pułtusk

Zlec. pismo, znak: Umowa nr 82

z dnia: 2024/04/15

Zadanie: Określenie wartości pojazdu w stanie uszkodzonym

DANE IDENTYFIKACYJNE POJAZDU

Dane: [O] VIII-2024

Marka: HONDA

Rok produkcji: 1995

Model: Accord 2.0i Kat. MR`93

Wersja: LS

Nr rejestracyjny: PP54693

Rodzaj pojazdu: Samochód osobowy

Nr IE: 015-00125

USTALENIE WARTOŚCI POJAZDU**KATALOG WARTOŚCI BAZOWYCH (BRUTTO):**

rok	mies.	wart. z katal. [PLN]	wart. zadana [PLN]
1996	05		3080
1995	05		2800
1994	05		2460

WARTOŚĆ BAZOWA BRUTTO (351 mies.) * 2 800 PLN

Normatywny okres eksploatacji	351 mies.
DATA PIERWSZEJ REJESTRACJI (rok/mies/dn)	1995/09/13
Rzeczywisty okres eksploatacji	347 mies.

LISTA WYPOSAŻENIA:

Lista wyposażenia na podstawie informacji z bazy danych na okres: 1994.05-1996.01

Przebieg rzeczywisty odczytany 305 074 km

ZASTOSOWANE KOREKTY RÓŻNE:

Opis korekty	[%]	Wart. [PLN]
Stan utrzymania i dbałość o pojazd	-5,0	- 140
Korekta ze względu na serwisowanie pojazdu	-5,0	- 140
Indywidualny zakup za granicą (z UE)	-4,0	- 112
Brak dokumentów pojazdu	-5,0	- 140
Brak dopuszczenia do ruchu	-5,0	- 140
Korekta z tytułu sprzedaży wymuszonej	-20,0	- 560
KOREKTY RÓŻNE	- 1 232 PLN	po korekcie: 1 568 PLN

UWAGI

Klauzule ograniczające:

- Niniejsza opinia służy wyłącznie do oszacowania wartości rynkowej przedmiotu wyceny i nie może być wykorzystywana do żadnego innego celu.
- Wycenę sporządzono w oparciu o badanie organoleptyczne wycenianego przedmiotu w warunkach występujących w miejscu jego udostępnienia. Nie prowadzono badań diagnostycznych i weryfikacji warsztatowej.
- Rzeczoznawca nie bierze na siebie odpowiedzialności za wady ukryte niemożliwe do stwierdzenia metodami, którymi prowadzono badania i ewentualne wynikające z tego skutki podczas dalszego użytkowania przedmiotu wyceny.
- Rzeczoznawca nie ponosi odpowiedzialności za ewentualne wady wyceny, powstałe z przyjęcia za podstawę wyceny informacji o stanie przedmiotu wyceny, jeśli brak było podstaw do kwestionowania ich zgodności ze stanem rzeczywistym lub też ustalenie tego stanu przez wykonawcę było niemożliwe lub bardzo utrudnione.
- Powyższa wycena nie jest ekspertyzą techniczną przedmiotu wyceny, ocena stanu ma jedynie charakter

informacyjny.

6. Istotą opracowania jest określenie wartości rynkowej pojazdu, a nie jego ceny. Cena powstaje w akcie kupna-sprzedaży.

7. Rzeczoznawca nie badał praw własności maszyny ani ciążących na niej zobowiązań.

8. W przypadku ujawnienia dodatkowych informacji o wycenianym pojeździe niedostępnych rzeczoznawcy w czasie wykonywania niniejszej wyceny, stanowisko rzeczoznawcy przyjęte i zaprezentowane w opinii może ulec zweryfikowaniu.

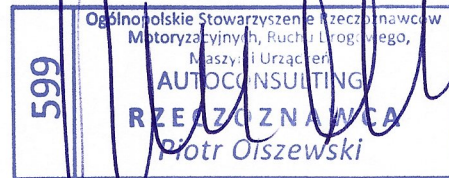
WARTOŚĆ RYNKOWA BRUTTO PO ZAOKRĄGLENIU **1 600 PLN**

Wycenę sporządził:

Rzeczoznawca Piotr Olszewski.

pieczęć

Dnia 2024/08/21r.



ARKUSZ USTALENIA WARTOŚCI POJAZDU W STANIE USZKODZONYM

-do opinii nr: GE/A/10/08/2024

z dnia: 2024/08/21

Rzeczoznawca : Piotr Olszewski

Zleceniodawca: Starostwo Powiatowe w Pułtusk

Adres: Marii Skłodowskiej-Curie 11, 06-100 Pułtusk

Zlec. pismo, znak: Umowa nr 82

z dnia: 2024/04/15

Zadanie: Określenie wartości pojazdu w stanie uszkodzonym

DANE IDENTYFIKACYJNE POJAZDU

Dane: [O] VIII-2024

Marka: HONDA

Rok produkcji: 1995

Model: Accord 2.0i Kat. MR`93

Wersja: LS

Nr rejestracyjny: PP54693

Rodzaj pojazdu: Samochód osobowy

Nr IE: 015-00125

Wartość pojazdu nieuszkodzonego (założony wiek pojazdu jak w dniu wyceny - 347 mies.)

..... 1 600 PLN

Współczynnik amortyzacji pojazdu

..... 0,16

CZĘŚCI DO NAPRAWY

L.p. Nazwa elementu

Lewy/Prawy

1 Nadwozie lakierowane

- 1 Pokrywa przednia
- 2 Drzwi boczne przednie
- 3 Drzwi boczne tylne
- 4 Pas tylny kpl.
- 5 Płyta podłogowa kpl.
- 6 Dach kpl.
- 7 Podłoga bagażnika ze wzmocnieniem (podłużnicami)

LiP

LiP

2 Wyposażenie nadwozia

- 8 Zderzak przedni kpl.
- 9 Okno dachowe regulowane elektrycznie

3 Silnik z osprzętem

- 10 Blok silnika z tłokami, wałem korbowym i kołem zamachowym
- 11 Głowica silnika kpl.
- 12 Alternator
- 13 Rozrusznik

5 Zawieszenie przednie z układem kierowniczym

- 14 Przekładnia kierownicza

CZĘŚCI DO WYMIANY

L.p. Nazwa elementu

Lewy/Prawy

1 Nadwozie lakierowane

- 1 Błotnik przedni
- 2 Pokrywa tylna
- 3 Błotnik tylny
- 4 Próg kpl.

LiP

LiP

LiP

2 Wyposażenie nadwozia

- 5 Reflektor kpl.
- 6 Zderzak tylny kpl.
- 7 Lusterko boczne zewnętrzne
- 8 Fotel przedni kpl.
- 9 Fotele (kanapa) tylne kpl.
- 10 Wykładzina dachu (podsufitka)
- 11 Wykładziny wewnętrzne ścian
- 12 Wykładziny podłogi
- 13 Szyba drzwi bocznych przednich
- 14 Szyba drzwi bocznych (dodatkowych) tylnych
- 15 Sterownik i hydrauliczny rozdzielacz ABS
- 16 Czujniki obrotów ABS kpl.

LiP

L

LiP

L

L

17. Pompa hamulcowa ze zbiornikiem i wspomaganie

3 Silnik z osprzętem

- 18 Napęd rozrządu z obudową
 19 Pompa oleju
 20 Pompa wodna z termostatem
 21 Układ wtrysku paliwa
 22 Rozdzielacz zapłonu z przewodami wysokiego napięcia
 23 Filtr powietrza kpl.

4 Układ napędowy

- 24 Półoś z przegubami przednia LiP

5 Zawieszenie przednie z układem kierowniczym

- 25 Amortyzator LiP
 26 Wahacze i drążki reakcyjne zawieszenia LiP
 27 Piasta koła z łożyskami LiP
 28 Układ drążków kierowniczych
 29 Pompa wspomagania ze zbiornikiem / silnik wspomagania
 30 Tarcza hamulcowa (bęben hamulcowy) LiP
 31 Zacisk hamulca (rozpierzacz) z osłoną i elementami ciemnymi (LiP

6 Zawieszenie tylne

- 32 Amortyzator LiP
 33 Zespół wahaczy i drążków zawieszenia LiP
 34 Tarcza hamulcowa / bęben LiP
 35 Zacisk hamulca (rozpierzacz) z osłoną i elementami ciemnymi (LiP

7 Reszta

- 36 Tłumik środkowy
 37 Tłumik tylny
 38 Opona koła przedniego LiP
 39 Akumulator
 40 Opona koła tylnego LiP

WYCENA ZESPOŁÓW POJAZDU

L.p.	Nazwa zespołu	Udział [%]	Zniszczenie [%]	Wart. poz. zesp. [PLN]
1	Nadwozie lakierowane	21	48	175
2	Wyposażenie nadwozia	36	46	311
3	Silnik z osprzętem	19	73	82
4	Układ napędowy	8	16	108
5	Zawieszenie przednie z układem kierowniczym	8	56	56
6	Zawieszenie tylne	4	44	36
7	Reszta	4	35	42
Bazowa wartość głównych zespołów pojazdu				810 PLN

WYLICZENIE WARTOŚCI POJAZDU W STANIE USZKODZONYM**Metoda stopnia uszkodzenia**

Wartość pojazdu nieuszkodzonego przy założonym wieku	1 600 PLN
Stopień uszkodzenia	0,4938 810 PLN
Współczynnik stopnia uszkodzenia	0,34 275 PLN
Współczynnik uszkodzeń ukrytych	0,89 245 PLN
Współczynnik zbywalności pojazdu uszkodzonego	0,20 49 PLN

Metoda odzysku części

Szacunkowa wartość złomu	550 PLN
--------------------------------	----------------

PODSUMOWANIE

Wartość pojazdu uszkodzonego określona: Metodą odzysku części	550 PLN
WARTOŚĆ RYNKOWA BRUTTO PO ZAOKRĄGLENIU	1 600 PLN

Zaokrąglona wartość pojazdu uszkodzonego	550 PLN
Różnica wartości pojazdu przed i po szkodzie	1 050 PLN
Współczynnik kosztu naprawy wzg. wartości rynkowej	63,82

Wycenę sporządził:

Rzecznawca Piotr Olszewski.

pieczęć

Dnia 2024/08/21r.

