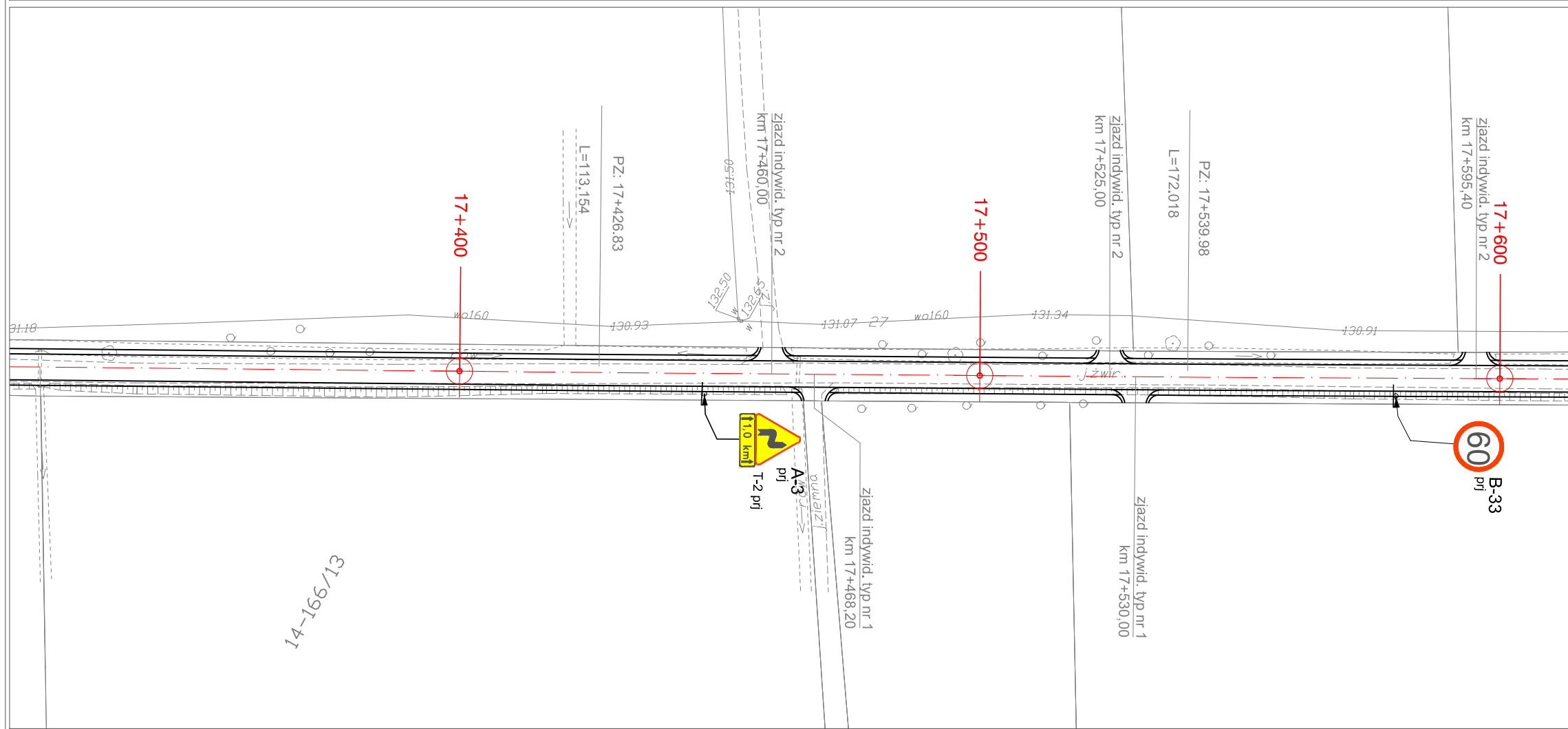
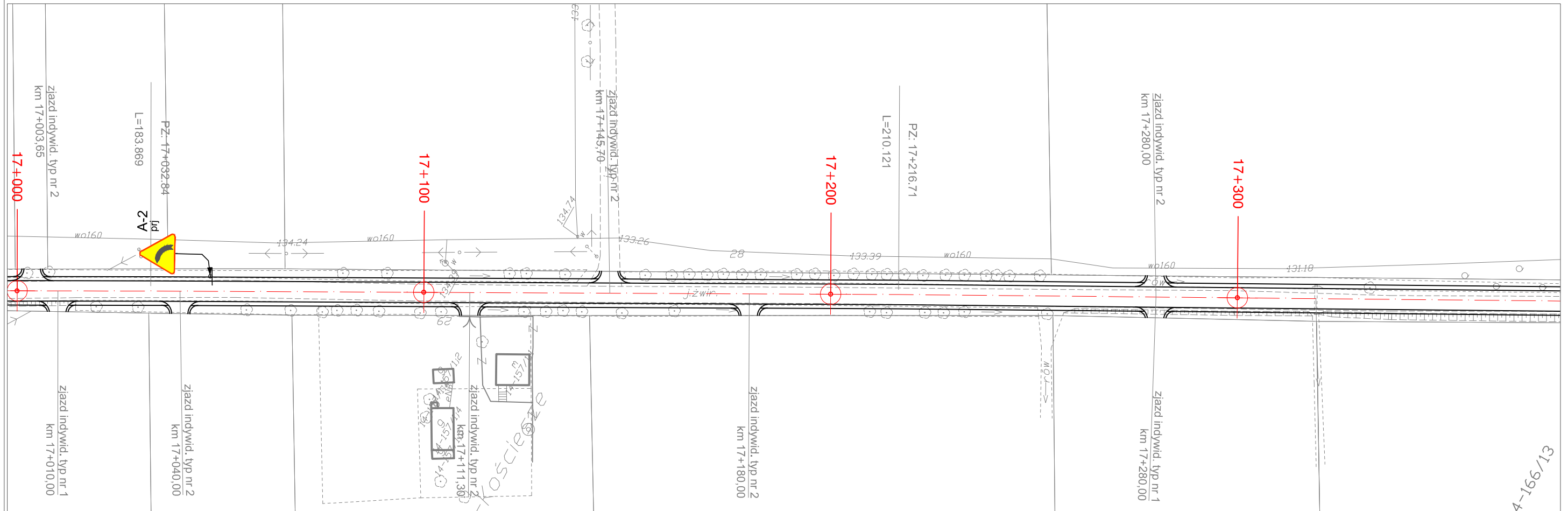


PROJEKT STAŁEJ ORGANIZACJI RUCHU
PO RZEBUDOWIE MOSTU NAD RZEKĄ KOLNICĄ I DROGI POWIATOWEJ Nr 2423 W
STPICE - PRUSINOWICE - KOŚCIESZE - STRZEGOCIN
 na odcinku Kościeszce - Strzegocin dł. 4,049 km



- Legenda:**
- A-7 ist - znaki drogowe istniejące
 - A-7 prj - znaki drogowe projektowane



INWESTOR	ZARZĄD DRÓG POWIATOWYCH W PUŁTUSKU 06-100 Pułtusk, ul. 3Maja 20		
JEDNOSTKA PROJEKTOWA	WILECh Spółka Cywilna 06-400 Ciechanów, ul. Akacjowa 5		
ZAMIERZENIE BUDOWLANE	BUDOWA MOSTU NAD RZEKĄ KOLNICĄ WRAZ Z DROGĄ DOJAZDOWĄ W CIĄGU DROGI POWIATOWEJ NR 2423W STPICE - PRUSINOWICE - KOŚCIESZE - STRZEGOCIN NA ODCINKU KOŚCIESZE - STRZEGOCIN - OD KM 16+030,00 DO KM 20+079,00		
OBIEKT BUDOWLANY	DROGA POWIATOWA NR 2423 W OD KM 16+030,00 DO KM 20+079,00		
TYTUŁ RYSUNKU	PROJEKT STAŁEJ ORGANIZACJI RUCHU		
STADIUM	PROJEKT BUDOWLANY		
Nr rys. 2/3	skala: 1:1000	data: listopad 2013	
	Imię i nazwisko	Uprawnienia	Podpis
PROJEKTOWAŁ	Wiktor Łysko	w spec.konst.-inz. w zakr. dróg 153/93 /Os	
SPRAWDZIŁ	mgr inż. Lech Klicki	w specjalności drogowej MAZ/0008/POOD/10	

4-166/13

14-166/13