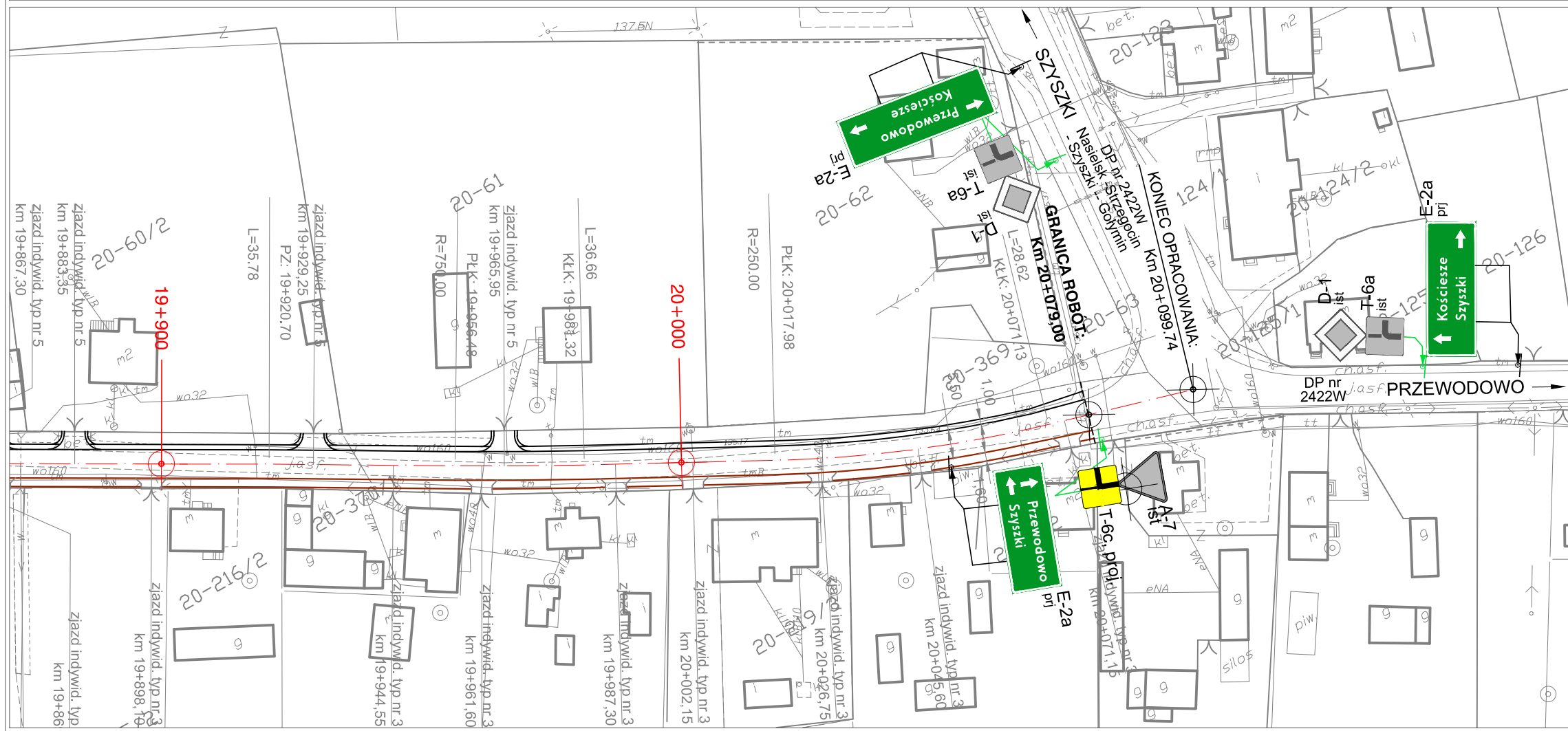
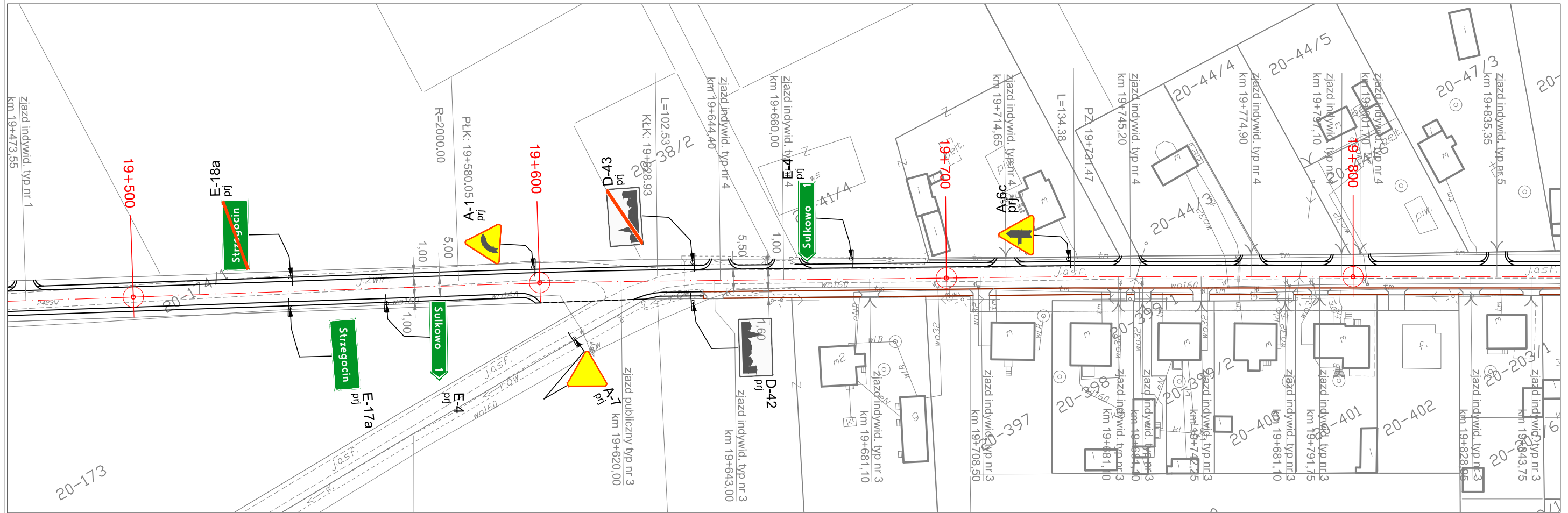


**PROJEKT STAŁEJ ORGANIZACJI RUCHU**  
**PO RZEBUDOWIE MOSTU NAD RZEKĄ KOLNICĄ I DROGI POWIATOWEJ Nr 2423 W**  
**STPICE - PRUSINOWICE - KOŚCIESZE - STRZEGOCIN**  
 na odcinku Kościeszce - Strzegocin dł. 4,049 km



- Legenda:**
- A-7 ist - znaki drogowe istniejące
  - A-7 prz - znaki drogowe projektowane

			
INWESTOR	ZARZĄD DRÓG POWIATOWYCH W PUŁTUSKU 06-100 Pułtusk, ul. 3Maja 20		
JEDNOSTKA PROJEKTOWA	<b>WILECh Spółka Cywilna</b> 06-400 Ciechanów, ul. Akacja 5		
ZAMIERZENIE BUDOWLANE	BUDOWA MOSTU NAD RZEKĄ KOLNICĄ WRAZ Z DROGĄ DOJAZDOWĄ W CIĄGU DROGI POWIATOWEJ NR 2423W STPICE - PRUSINOWICE - KOŚCIESZE - STRZEGOCIN NA ODCINKU KOŚCIESZE - STRZEGOCIN - OD KM 16+030,00 DO KM 20+079,00		
OBIEKT BUDOWLANY	DROGA POWIATOWA NR 2423 W OD KM 16+030,00 DO KM 20+079,00		
TYTUŁ RYSUNKU	<b>PROJEKT STAŁEJ ORGANIZACJI RUCHU</b>		
STADIUM	<b>PROJEKT BUDOWLANY</b>		
Nr rys. <b>2/7</b>	skala: 1:1000	data: listopad 2013	
	Imię i nazwisko	Uprawnienia	Podpis
PROJEKTOWAŁ	Wiktor Łysko	w spec.konst.-inz. w zakr. dróg 153/93 /Os	
SPRAWDZIŁ	mgr inż. Lech Klicki	w specjalności drogowej MAZ/0008/POOD/10	