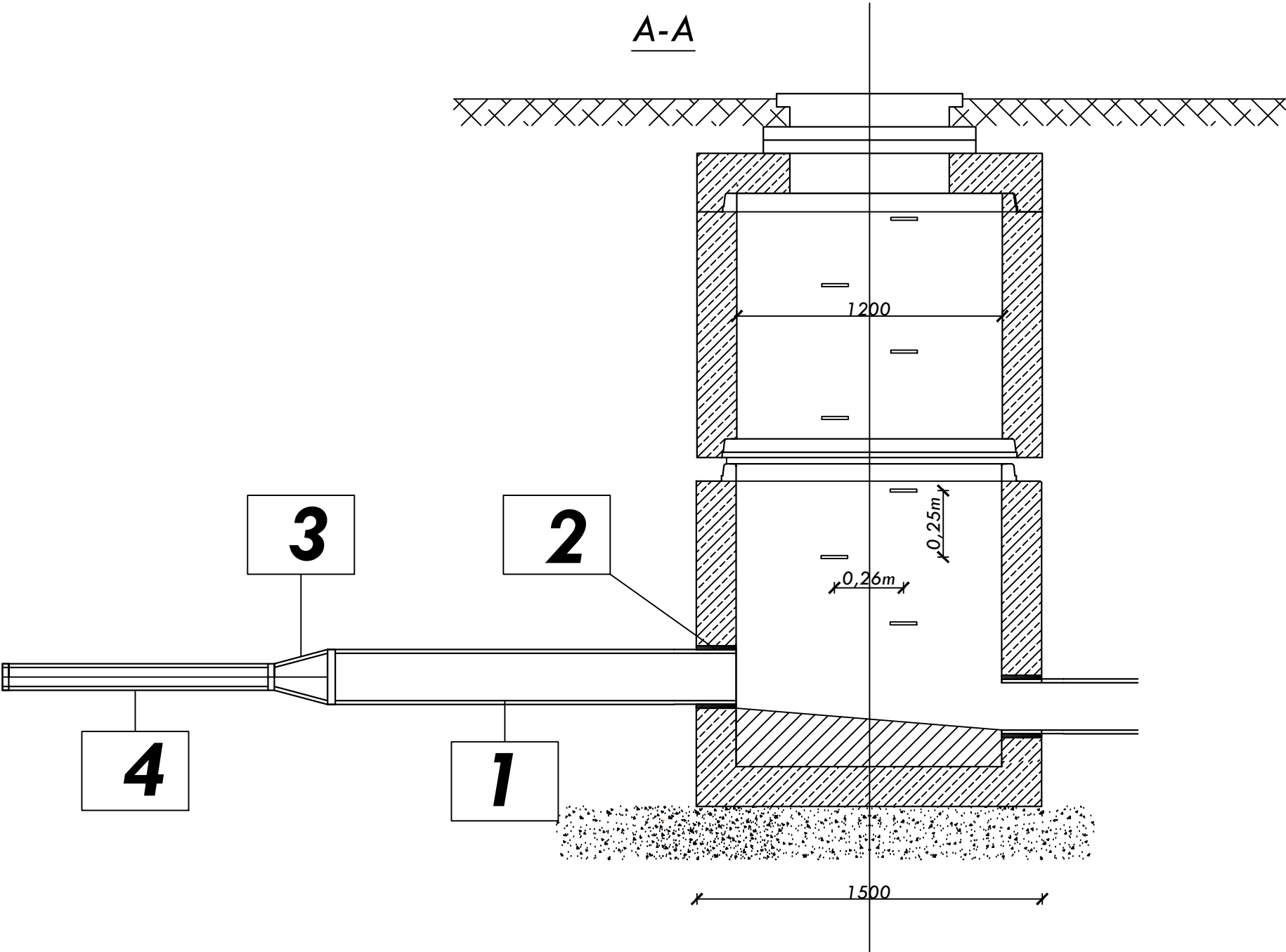


Rury przyłączeniowe- PE100 SDR17



Ip	Materiał	Numer studni żelbetowej			
		SR-01			
1	Rura PE100 SDR17	Ø160 L=6.00m I=2.00%			
2	Przejście szczelne dla rur PE	Ø160 -1szt			
3	Redukcja elektrooporowa PE100 SDR17	Ø160/90 +90/63			
4	Rura PE100RC SDR17- rurociąg tłoczny	Ø63			

INWESTOR:	Starostwo Powiatowe w Pułtusk 06-100 Pułtusk ul. Marii Skłodowskiej - Curie 11	Projektant: mgr inż. Juliusz Marek Pietrzak Nr uprawnień: Cje 4/81 w specjalności Instalacyjno - inżynieryjnej w zakresie sieci i instalacji sanitarnych	DATA OPRACOWANIA CZERWIEC 2017
PRZEDMIOT OPRACOWANIA:	Przyłącze kanalizacji sanitarnej i przebudowa przyłącza kanalizacji deszczowej na terenie działki oznaczonej numerem ewidencyjnym 26/10 w obrębie 24 miasta Pułtusk		SKALA:
RYSUNKU:	Włączenie rurociągu tłoczego do studni żelbetowej Ø1200		NUMER RYSUNKU: 5