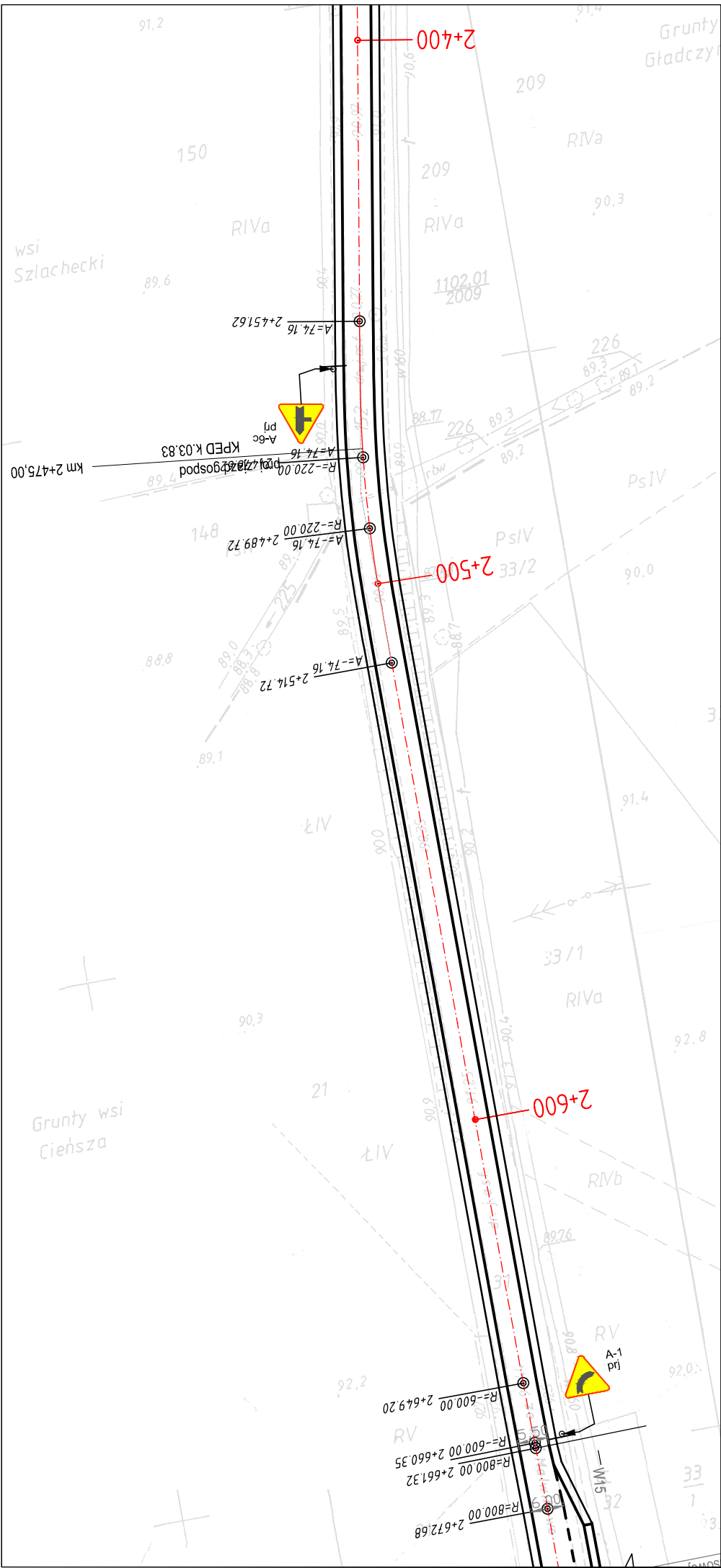
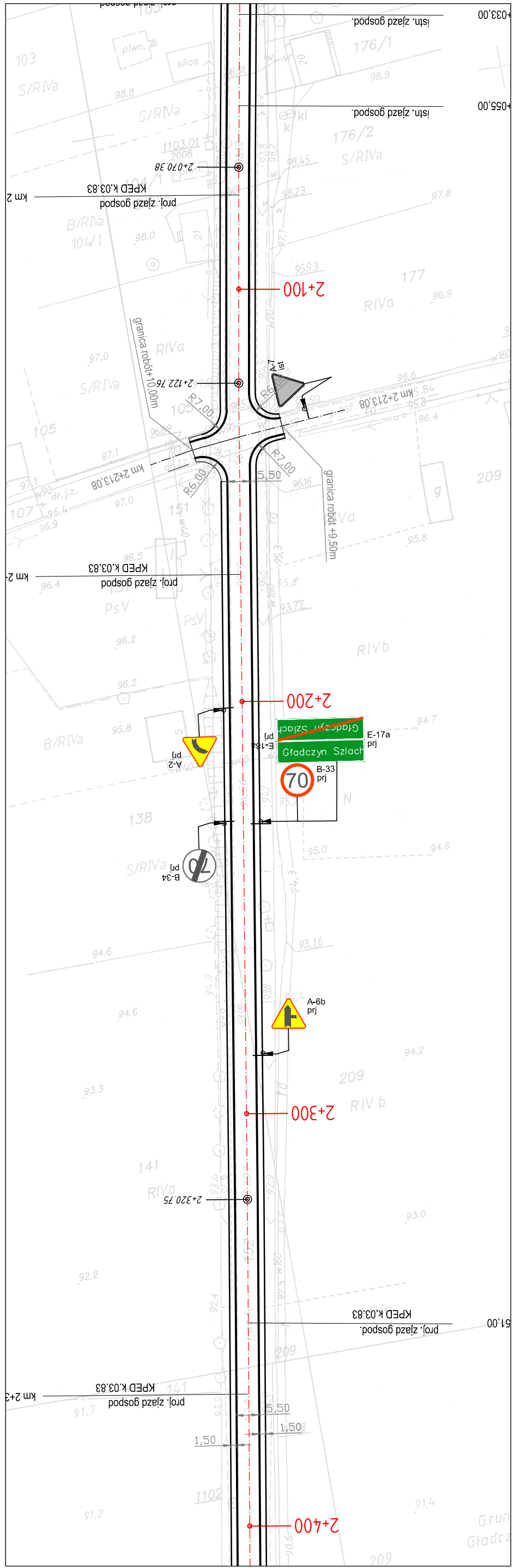


**DROGA POWIATOWA NR 3433W GŁADCZYN - ZATORY - POPOWO**  
 odcinek od km 2+050,00 do km 2+650,00



<b>ZARZĄD DRÓG POWIATOWYCH W PULTUSKU</b>	
<b>WILECH S.C. - L. KLICKI, W. RUSZCZYŃSKI</b>	
PRZEBUDOWA DRUGI POWIATOWEJ NR 3433W GŁADCZYN - ZATORY - POPOWO NA ODCINKU OD KM 0+017,00 DO KM 2+800	
Tytuł opracowania: PROJEKT STAŁEJ ORGANIZACJI RUCHU	Rys nr: 2/5
Autor: W. Lysko UOR. nr. 153/93/Os Kierownik projektu: mgr inż. L. Klicki MAZ/0008/POOD/10	Data: 2011
Skala: 1:1000	
Branża: Drogowa	