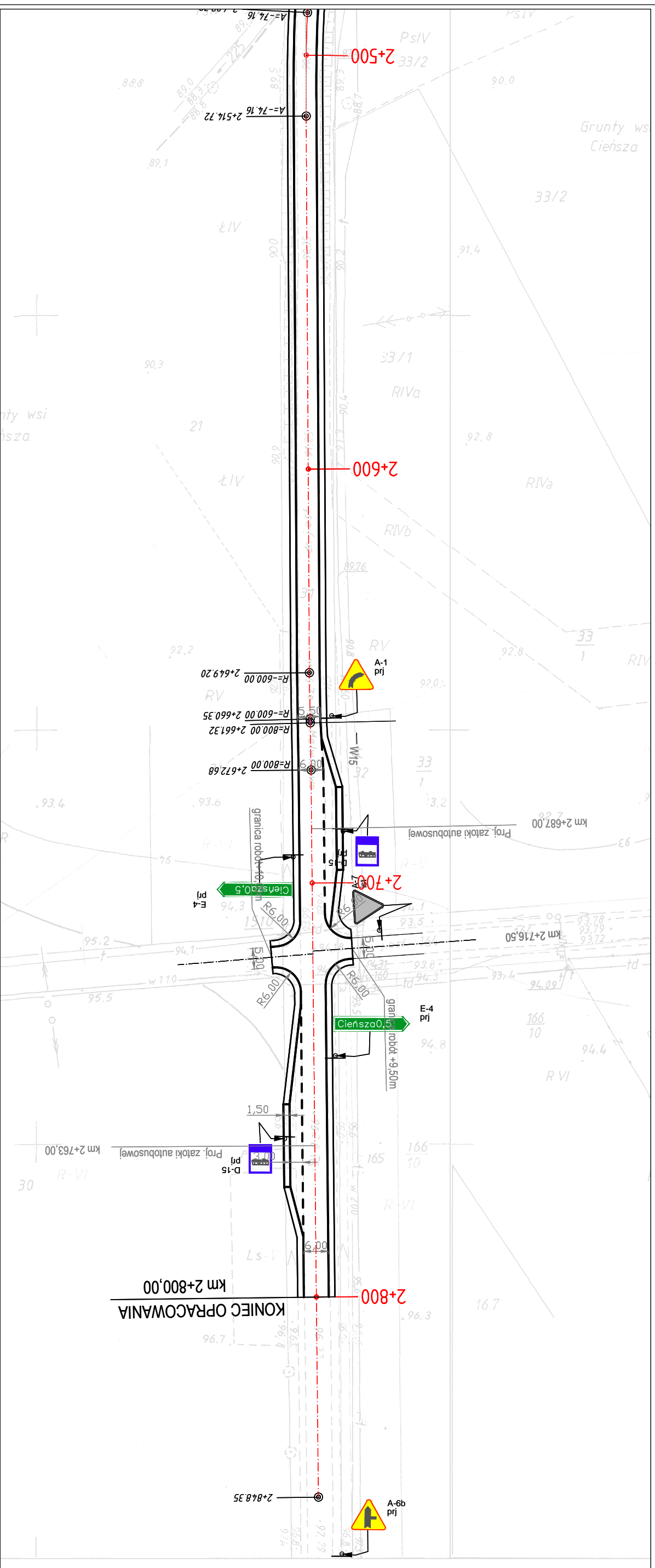


**DROGA POWIATOWA NR 3433W GŁADCZYN - ZATORY - POPOWO**  
 odcinek od km 2+650,00 do km 2+800,00



Inwestor:		<b>ZARZĄD DRÓG POWIATOWYCH W PUŁTUSKU</b>	
Jednostka projektowa:		<b>WILECH S.C. - L. KLICKI, W. RUSZCZYŃSKI</b>	
Tytuł opracowania:		PRZEBUDOWA DRÓGI POWIATOWEJ NR 3433W GŁADCZYN - ZATORY - POPOWO NA ODCINKU OD KM 0+017,00 DO KM 2+800	
Tytuł rysunku:		PROJEKT STAŁEJ ORGANIZACJI RUCHU	
Autor:	W. Łysko	Był nr:	2/6
UOR. nr:	153/93/08	Data:	2011
Kierownik projektu:	mgr inż. L. Klicki	Brutto:	Drogowa
MAZ/0008/POOD/10			
		Skala:	1:1000