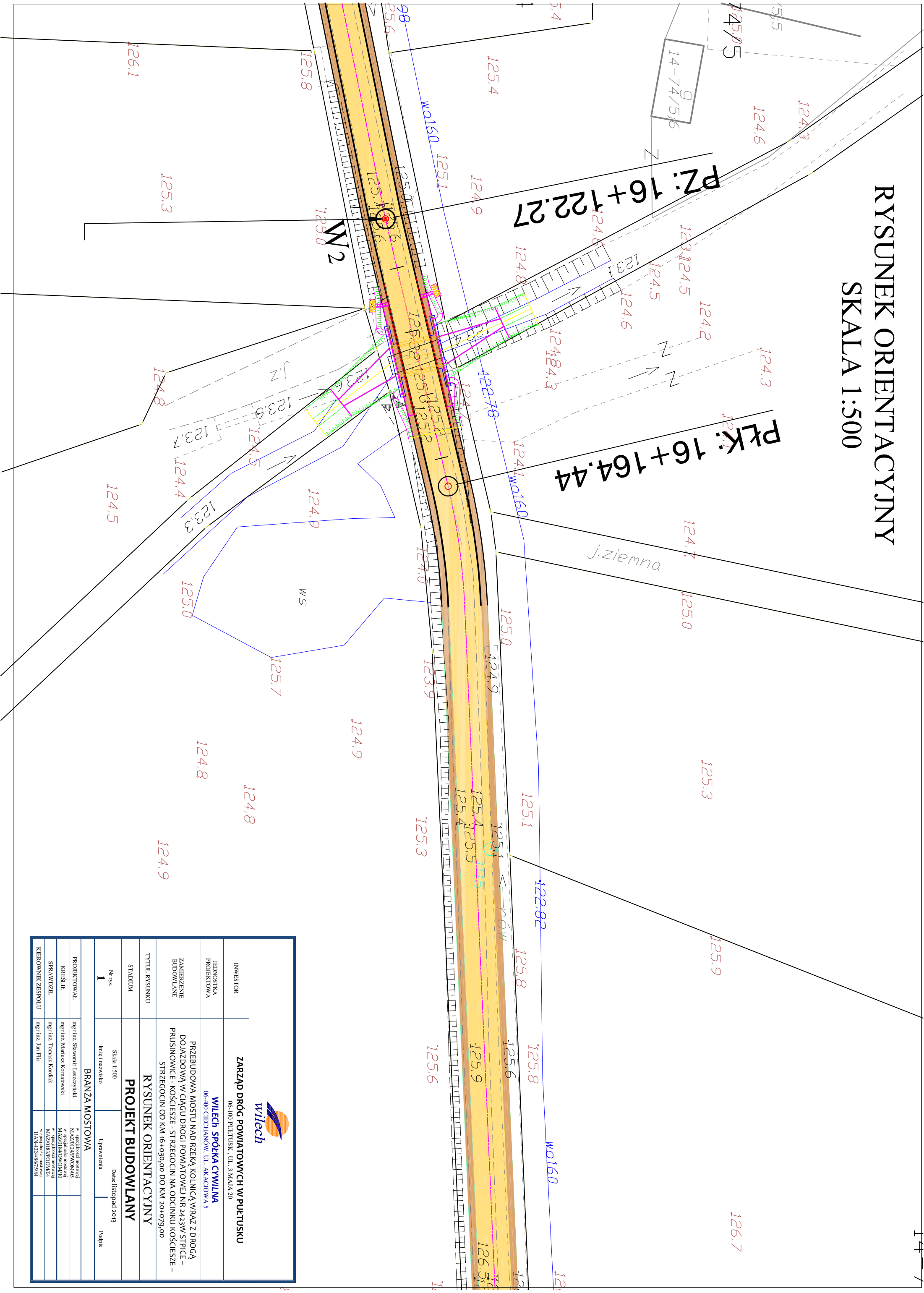



# RYSUNEK ORIENTACYJNY

## SKALA 1:500



	
INWESTOR	ZARZĄD DRÓG POWIATOWYCH W PUŁTUSKU 06-100 PUŁTUSK, UL. 3 MAJA 20
JEDNOSTKA PROJEKTOWA	WILECH SPÓŁKA CYWILNA 06-400 CIECHANÓW, UL. AKCJOWA 5
ZAMIERZENIE BUDOWLANE	PRZEBUDOWA MOSTU NAD RZEKĄ KOLINICA WRAZ Z DROGĄ DOJAZDOWĄ W CIĄGU DRUGI POWIATOWEJ NR 2423W STPICE - PRUSINOWICE - KOŚCIEŻE - STRZEGOCIN NA ODCINKU KOŚCIEŻE - STRZEGOCIN OD KM 16+030,00 DO KM 20+079,00
TYTUŁ RYSUNKU	RYSUNEK ORIENTACYJNY
STADIUM	PROJEKT BUDOWLANY
Nr rys.	Skala 1:500
<b>1</b>	Imię i nazwisko
BRANŻA MOSTOWA	
PROJEKTOWAŁ	mgr inż. Sławomir Leszczyński
KREŚCIŁ	mgr inż. Mariusz Korniowski
SPRAWDZIŁ	mgr inż. Tomasz Kordiak
KIEROWNIK ZESPÓŁU	mgr inż. Jan Piś
<small>                 w specjalności mostowej                  MAZ/0124/PW/MO/05                  w specjalności mostowej                  MAZ/0184/O/WO/10                  w specjalności mostowej                  MAZ/0187/O/WO/04                  UAN-4224867594             </small>	