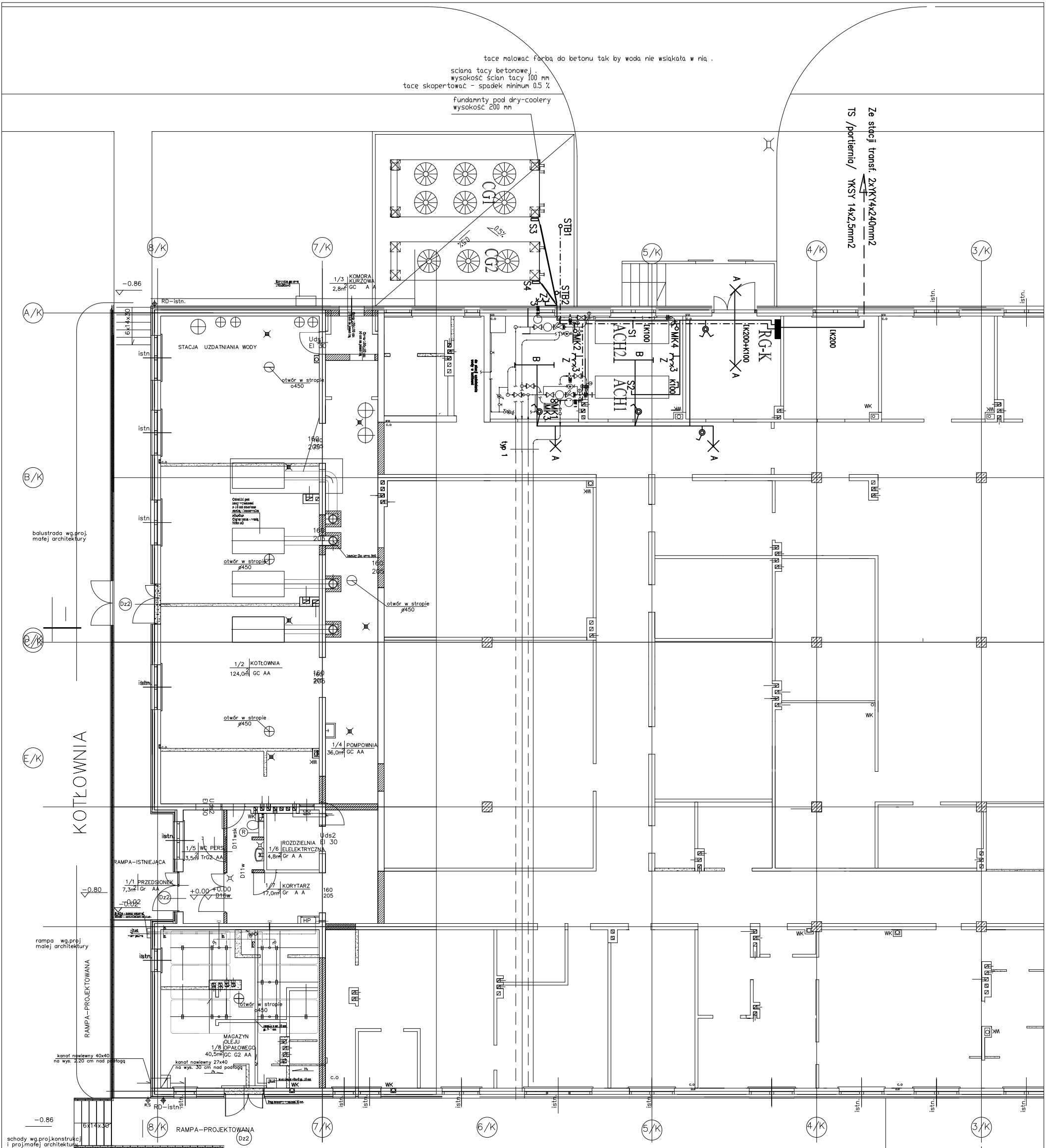


tace malować farbą do betonu tak by woda nie wsiąkała w nią.
 ściana tacy betonowej
 wysokość ścian tacy 100 mm
 tace skopertować - spadek minimum 0.5 %
 fundamenty pod dry-coolery
 wysokość 200 mm

Ze słodziej transtf. 2xYK4x240mm²
 TS /portiernia/ YKSY 14x2,5mm²



OZNACZENIA

1. MK1,2 – manometr kontaktowy na obiegu wodnym wg projektu wentylacji
2. MK3,4 – manometr kontaktowy na obiegu glikolu wg projektu wentylacji
3. STB1,2 – Termostat przekroczenia temp. w obiegach skraplaczy wg Projektu wentylacji
4. SI,2 – własny układ zasilania i sterowania agregatów wody lodowej
5. S3,4 – własny układ zasilania i sterowania chłodnic glikolu
6. Montaż termistorów, czujników i przewodów grzewczych wg projektu wentylacji
7. Kable i przewody wg schematu ideowego rozdzielni RG-K
8. Z – zestaw zasilający z gniazdem 3-faz., 1-faz. – Polam Ndkto nr wyrobu 6265-130 In=40A Ip=44
9. Oprawy: A – Leopard 2x18 /THORN/; B – Aquaforce2x58 / THORN/

arch. Krzysztof Żukowski		PRACOWNIA ARCHITEKTONICZNA	
01-515 Warszawa, Al. Wokulskiego 21, 00-236 tel./fax 635-68-75		ul. arch. Krzysztof Gudek 54d	
Zadanie: RESTRUKTURYZACJA BUDOWANEGO SZPIKALA POWIATOWEGO W PULTUSKU		Projekt budowlano-wykonawczy	
Branża: elektryczna		Skala: 1:150	
Data: 01.2006		Projektant: mgr inż. Dorota Grabowska	
Sprawdził: mgr inż. Alina Skobeljo		WBP-II-K-8386/138/80	
10			