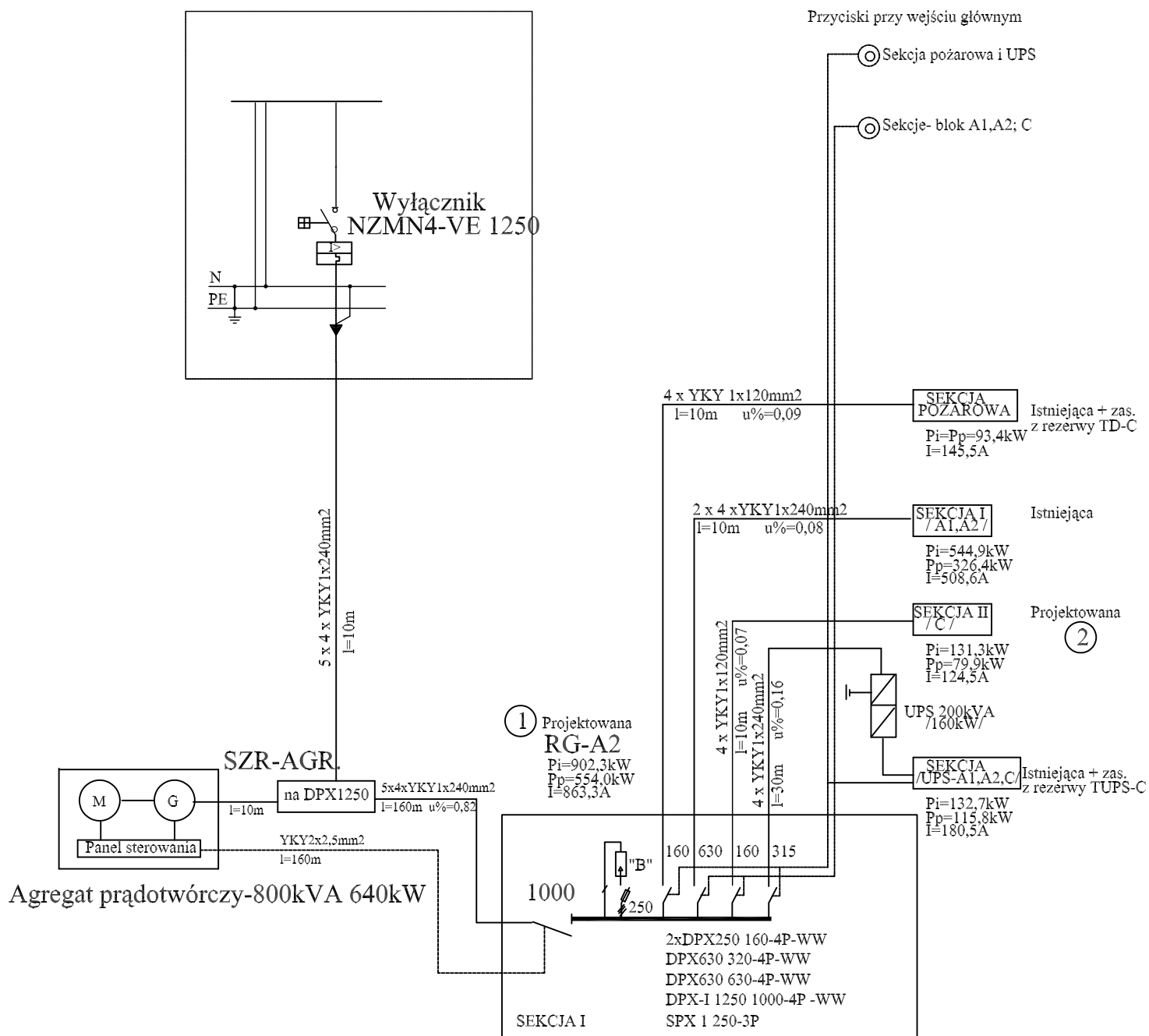


Rozdzielnica NN typu RN-W /II/



arch. Krzysztof Żurkowski			
PRACOWNIA ARCHITEKTONICZNA			
im. arch. Krystyny Gutkowskiej			
01-515 Warszawa, Al. Wojska Polskiego 27 lok.36 tel-fax 635-68-75			
Zadanie: SZPITAL W PUŁTUSKU - LINIE KABLOWE NN			
Branża: elektryczna		Stadium: Projekt budowlano-wykonawczy	
Temat: Schemat ideowy zasilania - RN-W / II /			Data: 04.2006
Projektował: mgr inż Dorota Grabowska	Nr. upr. SWK/0046/POOE/03	podpis, pieczęć	Rys. nr 12
Sprawdził: inż Alina Skobejko		WBP-II-K-8386/138/80	