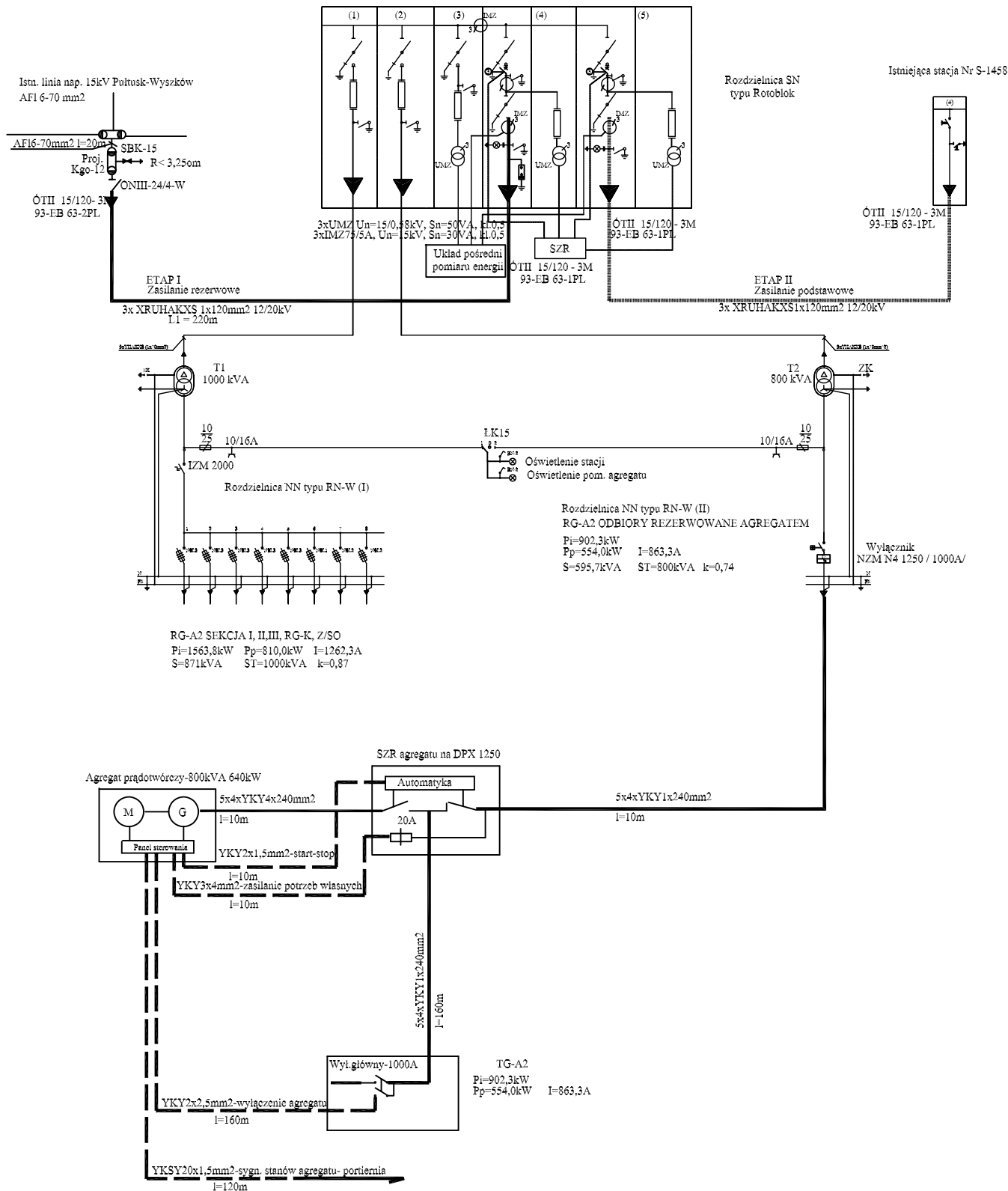


Projektowana stacja typu MRw 20/ 1000+800 "SZR"
ZPUE WŁOSZCZOWA



arch. Krzysztof Żukowski			
PRACOWNIA ARCHITEKTONICZNA			
im. arch. Krzysztof Gustowski			
01-515 Warszawa, Al. Wojska Polskiego 27 lok.36 tel-fax 655-68-75			
Zadanie: SZPITAL W PULTUSKU - LINIA KABLOWA SN			
Specjalizacja: elektryczna		Stadium: Projekt budowlano-wykonawczy	
Nazwa: Schemat ideowy zasilania		Skala: -	Data: 04.2006
Projektant: mgr inż. Dorota Grabowska	Nr. op: SWK/0046/POOE/03	popis	Rys. nr 1
Sprawdził: inż. Aline Skobejko	WBP-II-K-8388/138/80		