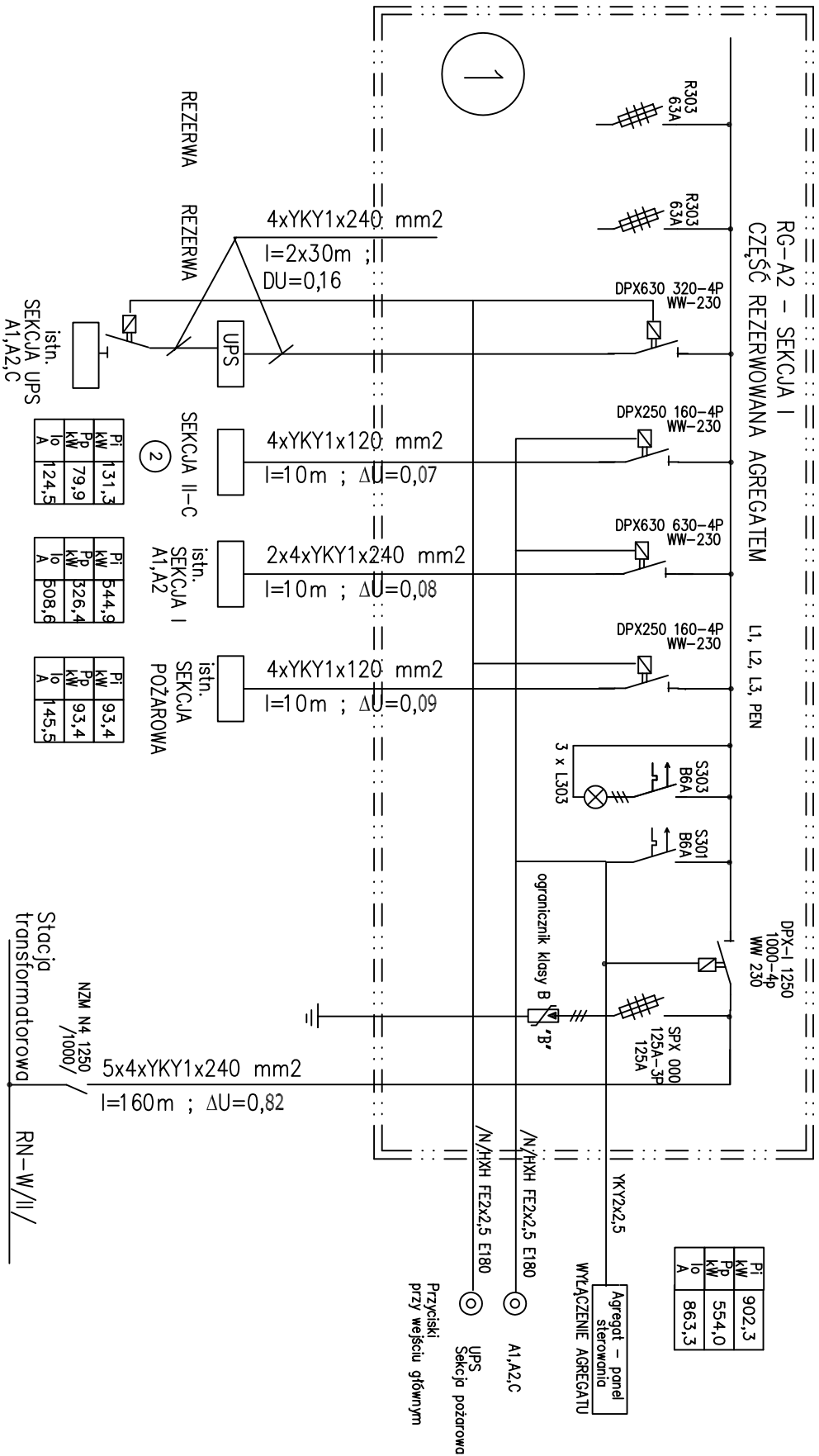


RG-A2 - SEKCJA I  
CZĘŚĆ REZERWOWANA AGREGATEM

L1, L2, L3, PEN



P <sub>1</sub>	132,7
P <sub>2</sub>	115,8
I <sub>0</sub>	180,5
A	

P <sub>1</sub>	131,3
P <sub>2</sub>	79,9
I <sub>0</sub>	124,5
A	

P <sub>1</sub>	544,9
P <sub>2</sub>	526,4
I <sub>0</sub>	508,6
A	

P <sub>1</sub>	93,4
P <sub>2</sub>	93,4
I <sub>0</sub>	145,5
A	

P <sub>1</sub>	902,3
P <sub>2</sub>	554,0
I <sub>0</sub>	863,3
A	

1 SZAFKA STOJĄCA 2M Z COKOLEM

1. SYSTEM OCHRONY OD PORAŻEN SZYBKIE SAMOCZYNNE WYŁĄCZENIE UKŁAD SIECI: TN-C-S
2. Nastawy DPX 250 wyzwalacz przeciążeniowy - termiczny - 0,64 do 1xIn  
wyzwalacz zwarciowy elektromagnesowy - 10xIn  
Nastawy DPX 630 wyzwalacz przeciążeniowy - termiczny - 0,8 do 1xIn  
wyzwalacz zwarciowy elektromagnesowy - 5-10xIn

arch. Krzysztof Żurkowski		PRACOWNIA ARCHITEKTONICZNA	
01-515 Warszawa, Al. Wojska Polskiego 27 lok.56 tel:fax 635-68-75		Inż. arch. Krzysztof Gurdowski	
Zadanie: SZPITAL W PULTUSKU - ROZDZIENIA RG-A2, SEKCJA I REZERWOWANA AGREGATEM		04.2006	
Branża: elektryczna		Skala: -	
Zamawiający: Szpital w Pultusku		Projekt budowlano-wykonawczy	
Temat: 1 - Schemat ideowy zasilania		Data: 04.2006	
Projektował: mgr inż Dorota Grabowska		Sprawdził: inż Alina Skobejko	
Nr. upr: SWK/0046/POOE/03		Rys. nr: 7a	
WB-P-II-K-8386/138/80			