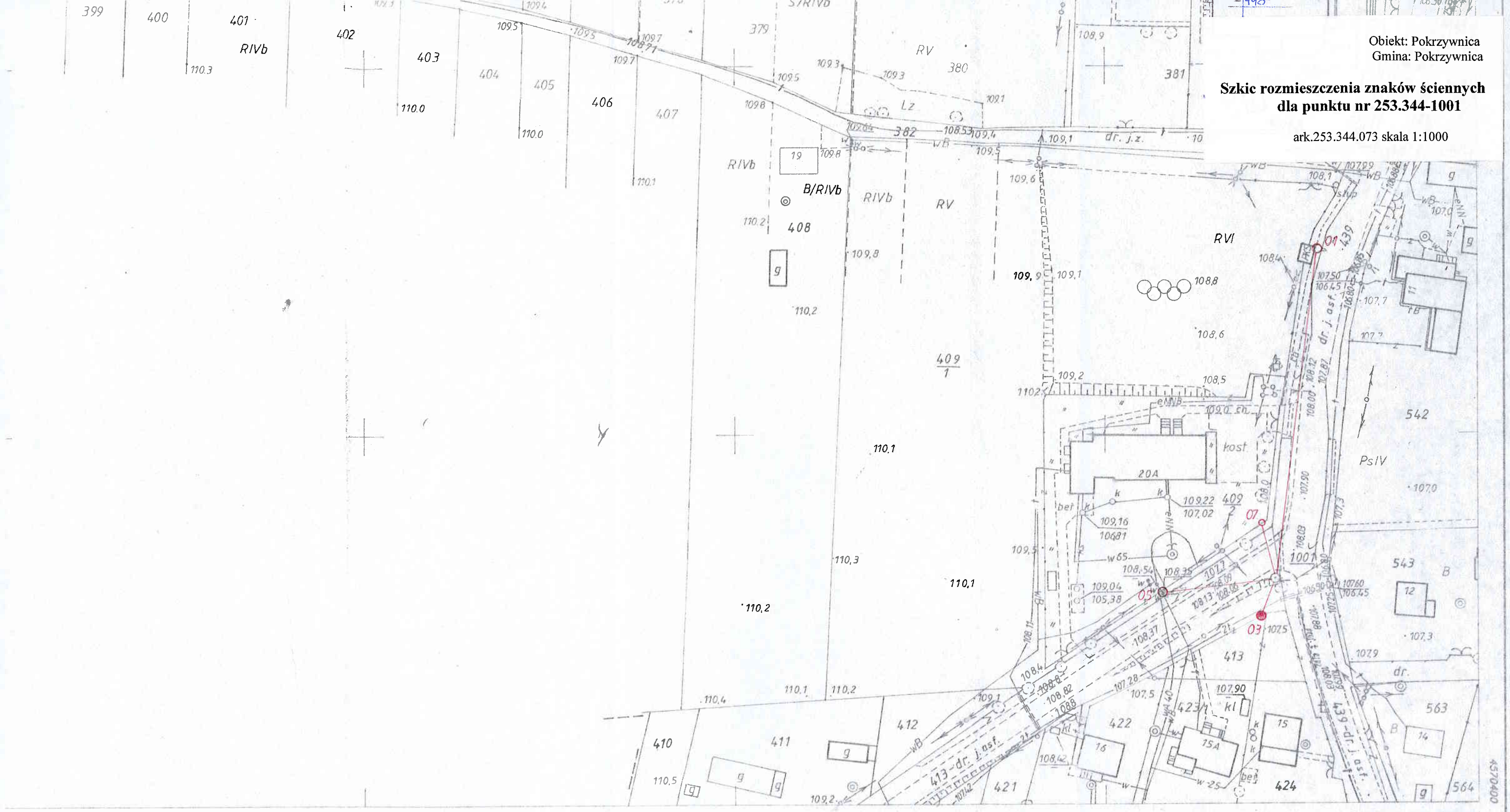


Obiekt: Pokrzywnica
Gmina: Pokrzywnica

Szkic rozmieszczenia znaków ściennych dla punktu nr 253.344-1001

ark.253.344.073 skala 1:1000



5763000

ad arkuszy

53.344.071

53.344.121

ZAKŁAD GEODEZYJNY
"GEOMIAR" Sp.C.

ul. Gwardii Ludowej 5
06-400 Ciechanów

Kierownik roboty

Marian Nowak

Ciechanów, 2000.03.07

WYKONANIE PRAC
POMIAROWYCH I SRUDEK DOKUMENTACJI
GEODEZYJNEJ I KARTOGRAFICZNEJ W ROLNICTWIE
Na podstawie umowy z dnia 17 maja 2000 r. z...
Dokument wpisan do ewidencji...
2000.03.28 2660-5/2000
P. Nowak

Poza wykazanymi na niniejszej mapie urządzeniami podziemnymi nie wyklucza się istnienia w terenie innych urządzeń i budowli podziemnych, dla których brak jest informacji branżowych i nie zostały odnalezione w czasie inwentaryzacji geodezyjnej.